

PIERRE  
BERGÉ  
& ASSOCIÉS



Bijoux  
Orfèvrerie  
Objets de vitrine

PARIS MERCREDI 5 DÉCEMBRE 2018

VENTE AUX ENCHÈRES PUBLIQUES PARIS  
**Pierre Bergé & associés**

---

# BIJOUX, ORFÈVERIE & OBJETS DE VITRINE

---

**DATE DE LA VENTE / DATE OF THE AUCTION**

Mercredi 5 décembre 2018 à 14 heures

*Wednesday 5 December 2018 at 2 pm*

**LIEU DE VENTE / LOCATION**

Drouot - Richelieu - Salle 2

9, rue Drouot 75009 Paris

**EXPOSITIONS PUBLIQUES / PUBLIC VIEWING**

Mardi 4 décembre de 11 heures à 18 heures

Mercredi 5 décembre de 11 heures à 12 heures

*Tuesday 4 December from 11:00 am to 6:00 pm*

*Wednesday 5 December from 11:00 am to 12:00 pm*

**TÉLÉPHONE PENDANT L'EXPOSITION PUBLIQUE ET LA VENTE**

T. +33 (0)1 48 00 20 02

**CONTACT POUR LA VENTE**

Keagan Ramsamy T. + 33 (0)1 49 49 90 11

kramsamy@pba-auctions.com

---

**CATALOGUE ET RÉSULTATS CONSULTABLES EN LIGNE**

[www.pba-auctions.com](http://www.pba-auctions.com)



# SAINT LAURENT

CALEB LANDRY JONES  
#YSL19 SPRING SUMMER 19  
YSL.COM





**EXPERTS**

Vanessa Soupault

*Diplômée de l'Institut National de Gemmologie,  
Membre agréée de la FNEPSA*

**T. +33 (0)6 47 96 82 68 E. vsoupault@gmail.com**

**N° 1 à 13, 39 à 84, 86 à 160**

Claire Badillet

*Expert CNES*

127 avenue Paul Doumer 92500 Rueil-Malmaison

**T. +33 (0)6 07 58 89 89 E. claire-badillet@orange.fr**

**N° 14 à 23, 184 à 209**

Arnaud Perronet

*Expert CNE*

10 Place Vendôme 75001 Paris

**T. +33 (0)6 99 71 65 65 E. apgallery@hotmail.com**

**N° 79, 85, 166 à 183**

Maxime Charron

124 rue du Faubourg Saint - Honoré 75008 Paris

**T. +33 (0)6 50 00 65 51 E. expert@maxime - charron.com**

**N° 24 à 38**

Patrick Sigal

*Membre de l'Association d'experts d'art Argus,  
Febex, Ubema.*

**T. +32 (0)473 93 24 35 E. patricksigal@icloud.com**

**N° 161 à 165**

# Départements

## ARCHÉOLOGIE

Daphné Vicaire  
T. +33 (0)1 49 49 90 15  
dvicaire@pba - auctions.com

## ART AFRICAIN & OCÉANIE

Daphné Vicaire  
T. +33 (0)1 49 49 90 15  
dvicaire@pba - auctions.com

## ART BELGE

Harold Lombard  
T. +32 (0)2 504 80 30  
hlombard@pba - auctions.com  
Olivia Roussev  
T. +32 (0)2 504 80 30  
oroussev@pba - auctions.com

## ART MODERNE & CONTEMPORAIN

Fabien Béjean - Leibenson  
T. +33 (0)1 49 49 90 32  
fbejean@pba - auctions.com  
Sophie Duveillier  
T. +33 (0)1 49 49 90 10  
sduveillier@pba - auctions.com  
Amélie Sieffert  
T. +33 (0)1 49 49 90 26  
asieffert@pba - auctions.com

## ARTS DÉCORATIFS DU XX<sup>e</sup> & DESIGN

Sandor Gutermann  
T. +33 (0)1 49 49 90 13  
sgutermann@pba - auctions.com

## BIJOUX, ORFÈVREURIE & MINIATURES

Keagan Ramsamy  
T. +33 (0)1 49 49 90 11  
kramsamy@pba - auctions.com

## DESSINS - TABLEAUX ANCIENS

Vittorio Preda (expert)  
vpreda@pba - auctions.com

## EXPERTISE - INVENTAIRE

Pierre - Harald Leducq  
T. +33 (0)1 49 49 90 29  
phleducq@pba - auctions.com

## HAUTE ÉPOQUE

Xavier Peters  
T. +33 (0)1 49 49 90 33  
xpeters@pba - auctions.com

## JUDAÏCA

Fabien Béjean - Leibenson  
T. +33 (0)1 49 49 90 32  
fbejean@pba - auctions.com  
Amélie Sieffert  
T. +33 (0)1 49 49 90 26  
asieffert@pba - auctions.com

## LIVRES & AUTOGRAPHES - MANUSCRITS

Eric Masquelier  
T. +33 (0)1 49 49 90 31  
emasquelier@pba - auctions.com  
Sophie Duveillier  
T. +33 (0)1 49 49 90 10  
sduveillier@pba - auctions.com

## MEUBLES ET OBJETS D'ART

**TABLEAUX - DESSINS ANCIENS**  
**ORIENT ET EXTRÊME - ORIENT**  
**EXPERTISE - INVENTAIRE**  
Daphné Vicaire  
T. +33 (0)1 49 49 90 15  
dvicaire@pba - auctions.com  
Harold Lombard  
T. +32 (0)2 504 80 30  
hlombard@pba - auctions.com

## PHOTOGRAPHIES & ÉDITION

Fabien Béjean - Leibenson  
T. +33 (0)1 49 49 90 32  
fbejean@pba - auctions.com  
Amélie Sieffert  
T. +33 (0)1 49 49 90 26  
asieffert@pba - auctions.com

## VINS & SPIRITUEUX

Sophie Duveillier  
T. +33 (0)1 49 49 90 10  
sduveillier@pba - auctions.com

## ANTOINE GODEAU

Président  
Commissaire Priseur habilité

## FABIEN BÉJEAN - LEIBENSON

Vice président

## DELPHINE DE COUNTRY

Commissaire Priseur habilité

## PIERRE - HARALD LEDUCQ

Commissaire Priseur habilité

## RAYMOND DE NICOLAY

Consultant

## RELATIONS PUBLIQUES / PRESSE

Nathalie du Breuil  
T. +33 (0)1 49 49 90 08  
ndubreuil@pba - auctions.com

## PARIS

92 avenue d'Iéna 75116 Paris  
T. +33 (0)1 49 49 90 00  
F. +33 (0)1 49 49 90 01

## BRUXELLES

Harold Lombard  
hlombard@pba - auctions.com  
Olivia Roussev  
oroussev@pba - auctions.com  
Xavier Peters  
xpeters@pba - auctions.com

## CONSULTANTS

Ann Matthys  
amatthys@pba - auctions.com  
Ann - Sophie De Stoop  
ann - sophie.de.stoop@telenet.be  
Walter Spruyt  
walter.spruyt@skynet.be

Avenue du Général de Gaulle 47  
1050 Bruxelles  
T. +32 (0)2 504 80 30  
F. +32 (0)2 513 21 65

## AMSTERDAM

Xavier Peters  
xpeters@pba - auctions.com

Numéro d'agrément  
2002 - 128 du 04.04.02

**WWW.PBA - AUCTIONS.COM**

# Administratif

## DIRECTION ARTISTIQUE

Aurore Blot Lefevre  
T. +33 (0)1 49 49 90 03  
ablotlefevre@pba - auctions.com  
Assistée par Océane Pierrang

## TRAITEMENT ICONOGRAPHIQUE

Céline Scaringi  
T. +33 (0)1 49 49 90 17  
cscaringi@pba - auctions.com

## TRANSPORT / LOGISTIQUE

Chantal Dugénit  
cdugenit@pba - auctions.com  
Jean - Yves Le Moal  
jylemoal@pba - auctions.com  
T. +33 (0)1 48 58 36 06

## RÈGLEMENT

Mariana Si Saïd  
T. +33 (0)1 49 49 90 02  
msisaid@pba - auctions.com

## RESPONSABLE ADMINISTRATIF ET FINANCIER

Christie Demanche  
T. +33 (0)1 49 49 90 19  
cdemanche@pba - auctions.com

## ACCUEIL

Réception Paris  
Méryl Gigandet  
T. +33 (0)1 49 49 90 00  
accueil@pba - auctions.com

## RESPONSABLE INFORMATIQUE

Olivier Paulhac  
T. +33 (0)1 49 49 90 00  
opaulhac@pba - auctions.com





#### ESPÈCES PROTÉGÉES

Les lots précédés d'un \* sont composés de matières organiques provenant d'espèces protégées (ivoire, écaille de tortue etc...). Plusieurs pays et notamment les Etats-Unis exigent une déclaration d'import ou d'export pour tout lot entrant ou sortant de leurs territoires. Ces pays peuvent, à l'import, imposer des frais, taxes et restrictions sur les lots concernés.

La société Pierre bergé & associés ne garantie aucunement et ne sera nullement responsable, envers le vendeur, l'acheteur ou un tiers de l'existence ou l'obtention de certificats d'importation et d'exportation, ou de procédure d'envoi.

#### ENDANGERED SPECIES

Lots following a \* are made of organic material coming form endangered species (ivory, tortoise shell etc..) Many countries, namely the USA, require an export declaration for property that is leaving the country or an Import Declaration at the time of customs clearance of property into that country. Upon import, these countries may impose duties, other taxes and/or restrictions on the property.

Pierre Bergé & associés make no representation or warranty and will not be held liable whatsoever to the seller, the buyer, or any third party in respect of the availability or issuance of valid import and export permits or any shipping procedure.











# Miniatures & objets de vitrine

---

du n° 1 au n° 36



1

**\*BOÎTE RONDE** en ivoire, ornée de pastilles d'or, le couvercle serti d'une miniature en grisaille représentant un couple d'amoureux guidé par l'Amour, l'intérieur en écaille brune. La miniature attribuée à Jacques-Joseph de Gault (1738-après 1812).

Travail de la seconde moitié du XVIII<sup>e</sup> siècle.

Diamètre: 7,2 cm environ (manques, fêles)

**400 / 500 €**

Bibliographie: N.Lemoine-Bouchard, Les peintres en miniature 1650-1850, Paris 2008, p. 182-183

2

**\*BOÎTE À MOUCHES** en ivoire, le couvercle orné d'une miniature en grisaille représentant une assemblée de muses jouant avec un Amour, l'intérieur muni de deux compartiments et d'un miroir. La miniature attribuée à Jacques-Joseph de Gault (1738-après 1812).

Dimensions: 5,6 x 3,7 x 2 cm environ (accidents)

**300 / 400 €**

3

**PENDENTIF DE FORME OVALE** en deux tons d'or 18K (750), orné d'une miniature polychrome figurant une jeune femme en buste de 3/4, la monture laurée sertie de 8 diamants de taille ancienne.

Travail du XIX<sup>e</sup> siècle, miniature datant du dernier quart du XVIII<sup>e</sup> siècle.

Dimensions: 5 x 4 cm environ.

Poids brut: 26,3 g

**600 / 800 €**

10

4

**CHRISTINA ROBERTSON (1775-1854)**

**MÉDAILLON** en métal de deux tons, orné d'une miniature polychrome représentant une jeune fille en robe blanche et chapeau bleu à plume, le revers gravé de feuillages et centré d'un bouquet de fleurs. La miniature signée Robertson datée de 1787.

Diamètre: 7 cm environ

Bibliographie: N. Lemoine-Bouchard, p. 441

**300 / 400 €**

5

**CAMÉE** sur coquille représentant une jeune femme de profil dans une monture en or 18K (750) émaillée agrémentée de demi-perles.

Travail de la première moitié du XIX<sup>e</sup> siècle.

Dimensions: 5 x 4 cm environ.

Poids brut: 18,2 g (monté sur une chaînette en or, manques à l'émail)

**300 / 400 €**

6

**FERMOIR** en or et argent de forme ovale, orné d'une miniature polychrome figurant Madame Adelaïde (1732-1799) dans un entourage de 38 diamants de taille ancienne.

Travail du début du XIX<sup>e</sup> siècle, miniature datant du milieu du XVIII<sup>e</sup> siècle.

Dimensions: 4 x 3,3 cm environ.

Poids brut: 17,6 g

**1 000 / 1 500 €**



1



2



3



4



5



6



7

**BOÎTE À MOUCHES** en or 18K (750), ornée de laque vert mousse, le couvercle serti d'une miniature polychrome figurant une scène de port animée, l'intérieur en laque aventurinée, à compartiment double, recèle un miroir biseauté ainsi qu'un pinceau en or.

Poinçon pour Paris 1774.

Dimensions: 5,3 x 4,1 x 2,3 cm environ (légers accidents).

Poids brut: 91,8 g

**1 000 / 1 500 €**

8

**PENDENTIF** en or 18K (750) de forme ovale, orné d'une miniature polychrome figurant une petite fille en robe blanche.

Travail du XIX<sup>e</sup> siècle, miniature datant du dernier quart du XVIII<sup>e</sup> siècle.

Dimensions: 5 x 4,5 cm environ.

Poids brut: 17,5 g

**300 / 400 €**

9

**\*PIERRE DAUBIGNY (1793-1858)**. Boucle de ceinture en or 18K (750), de forme octogonale, ciselée de feuillages, ornée d'une miniature polychrome sur ivoire figurant un garçon en redingote bleue et gilet jaune.

Signée.

Dimensions: 5,7 x 4,3 cm environ.

Poids brut: 33,4 g

**400 / 600 €**

Bibliographie: N.Lemoine-Bouchard, p. 178-179

10

**LUNETTE DE POCHE** en laiton à soufflet, dite «Dandy», agrémentée de pâtes de verre violettes.

Travail du XIX<sup>e</sup> siècle.

Diamètre: 3 cm environ

**200 / 300 €**

11

**BROCHE** en or 18K (750), ornée d'une miniature polychrome représentant une jeune fille en robe de soie parme à volants, le décolleté et la coiffure ornés d'un ruban bleu.

Travail de la première moitié du XIX<sup>e</sup> siècle, une inscription au revers précise « Ctesse de Simiane par Mr Hall 1787 ».

Dimensions: 6,7 x 4,9 cm environ.

Poids brut: 18,7 g

**600 / 800 €**

12

**COFFRET DE FORME OVALE** en peau de roussette recelant une miniature polychrome figurant un homme en habit de soie verte à brandebourgs or et perruque à catogan. La miniature attribuée à Louis-Marie Sicard dit Sicardi (1743-1825).

Travail du dernier quart du XVIII<sup>e</sup> siècle.

Hauteur: 4,5 cm environ.

**600 / 800 €**

Bibliographie: N. Lemoine-Bouchard, p. 464-468

13

**\*ETUI EN IVOIRE**, orné d'un côté d'une miniature polychrome figurant une jeune fille en buste, de l'autre, d'un chiffre sur soie bleue, monté en or de deux tons, à décor de colombes et de feuillages, portant une inscription : Souvenir d'amitié.

Poinçon pour Paris 1774.

Dimensions: 8,4 x 5 cm environ.

Poids brut: 48 g.

**800 / 1 000 €**

12



7



8



9



10



11



12



13

14

**\*CARNET DE BAL** en ivoire complet de son écrin recouvert de plaquettes de nacre ciselées, l'étui à monture en vermeil de forme rectangulaire s'ouvre à charnière en dévoilant six plaquettes d'ivoire et leur crayon. Il est gravé de motifs agraires et des mentions : SOUVENIR et NECESSAIRE.

Ancienne réparation à l'étui. Usure au décor.

FRANCE, fin du XVIII<sup>e</sup> siècle

Poinçon sur la monture : 1782 - 1789 (tête de vanneau)

Poids brut : 56,5 g.

H\_8,1 cm L\_4,1 cm

**200 / 300 €**

15

**NECESSAIRE A COUTURE**, monture en metal dore, plaquettes de nacre, filets or et inclusions d'un decor de pensées émaillées.

Il figure un livre en deux volumes en métal doré dont la tranche revêt un décor de carquois croisés et de harpes.

Le plat et le dos sont rehaussés de nacre. L'intérieur ouvrant à charnière révèle un miroir et un nécessaire complet de ses éléments en nacre en parfait état comprenant : un passe-laine, une paire de ciseaux, un dé, deux bobines de fils, un porte-épingle et une épingle.

FRANCE, première moitié du XIX<sup>e</sup> siècle.

Poids brut : 30,6 g.

L\_11,6 cm l\_7,4 cm H\_2,7 cm

**1 500 / 1 800 €**

16

**LORGNETTE DE THEATRE EN METAL DORE, NACRE ET TURQUOISES**

La bordure agrémentée de plaques de nacre serties de part et d'autre d'un liseret de petites turquoises.

Quelques manques aux pierres.

Gravée du nom de son fabricant : JECKER A PARIS

FRANCE, première moitié du XIX<sup>e</sup> siècle.

H\_10,5 cm D\_4,7 cm

**300 / 400 €**

17

**BOURSE DE BAL**

En maille de fils de couleur sable tressée de petites boules d'or facettées et deux anneaux de serrage ciselées d'un décor fleuri, les deux extrémités figurant deux glands au naturel en or 14K.

FRANCE, deuxième moitié du XIX<sup>e</sup> siècle

Poids brut : 27,3 g.

L\_20 cm

**400 / 500 €**

18

**DOUBLE LORGNETTE ARTICULEE EN OR 18K**

Ciselée sur les pourtours de motifs de coquillages, l'anneau figurant une couronne laurée. Probable remontage.

FRANCE XIX<sup>e</sup> siècle - poinçon au hibou -

Poids net : 41,9 g.

L\_7,8 cm

**800 / 1 000 €**





14



15



16



17



18



19

**\*BOITE CIRCULAIRE** en composition d'écaille et d'ivoire sur fond de fils tressés. Sur le couvercle est représentée Amphitrite sur son char sculptée en ivoire. Réparations anciennes à l'écaille à l'intérieur.

Fin du XVIII<sup>e</sup> siècle.  
D\_7,7 cm H\_2,8 cm

**200 / 300 €**

20

**\*CARNET DE BAL EN ECAILLE PIQUE OR, IVOIRE ET NACRE**

De forme rectangulaire, complet de son crayon, la monture en écaille est piquée or (9 K) de motifs feuillagés encadrant un médaillon central non gravé. L'ouverture à charnière dévoile sept plaquettes d'ivoire.

FRANCE, deuxième moitié du XIX<sup>e</sup> siècle  
Poids brut : 39,7 g.

H\_7,7 cm  
l\_4,7 cm

**300 / 400 €**

21

**\*ETUI A MESSAGE EN IVOIRE SCULPTE**

De forme cylindrique aux extrémités aplaties, il ouvre par le milieu et est gravé sur tout le pourtour dans des réserves en oblique de scènes de genre sur le thème de l'amour : femme tenant une cage à oiseau ouverte dans ses bras faisant face à son prétendant lui tendant son coeur.

Fentes à l'ivoire.  
Probablement Angleterre XVIII<sup>e</sup> siècle.

H\_13,1 cm  
**400 / 600 €**

22

**\*PORTE-BOUQUET EN ECAILLE PIQUE OR**

Le manche à pans rehaussé sur deux faces d'un décor de fleurs et feuilles en chute en rappel sur les six brins.

Petits accidents à la pointe de deux brins.

FRANCE, deuxième moitié du XIX<sup>e</sup> siècle

Poids brut : 26,9 g.

L\_15,7 cm

**600 / 800 €**

23

**\*ETUI A CURE-DENTS EN IVOIRE**

Le bouton poussoir révèle un miroir à l'intérieur. Il est rehaussé d'un décor horizontal de filets en or au centre desquels vient s'inscrire un médaillon ovale sur lequel figure une pensée à inclusions de pierres de couleur sur fond amati.

FRANCE, première moitié du XIX<sup>e</sup> siècle.

Poids brut : 27,8 g.

L\_8,1 cm l\_2,3 cm

**150 / 200 €**



19



20



21



22

23



17

24

**TABATIÈRE OVALE** en or 750 millièmes de plusieurs tons, à décor sur toutes faces de style Louis XVI d'un fond guilloché de vagues, séparé par des pilastres, les bordures ciselées d'une frise de guirlandes et d'une frise feuillagée.

Bon état, rayures d'usage.

Paris, 1770-1771.

Maître-orfèvre : LO.

H. 3 x L. 7 x P. 5 cm.

Poids : 102,0 g.

**2 000 / 3 000 €**

25

**ÉTUI À CIRE** en or 750 millièmes à base ovale, à décor guilloché de fleurs et de pastilles dans un entourage perlé en relief sur fond amati.

Gravé d'un monogramme.

Très bon état.

Paris, 1784.

Maître-orfèvre : Jean-Baptiste François LEBEL (reçu en 1774).

H. 12 cm.

Poids : 47,7 g.

**1 000 / 1 500 €**

26

**ÉTUI À CIRE** en or 750 millièmes à base ovale, à décor guilloché de pointes de diamant, les bordures ciselées d'une frise de feuillages sur fond amati. Très bon état.

Paris, 1774-1780, lettre-date probablement 1777.

Poinçon d'orfèvre illisible.

H. 11 cm.

Poids : 37,3 g.

**600 / 800 €**

27

**ÉTUI À CIRE** en or 750 millièmes à base octogonale, à décor guilloché d'un semis de grains de riz, les bordures ciselées d'une frise de feuillages sur fond amati. Bon état.

Paris, 1798-1809 (coq, 3e titre).

Poinçon d'orfèvre illisible.

H. 11,7 cm.

Poids : 33,7 g.

**800 / 1 000 €**

28

**ÉTUI À CIRE** en or 750 millièmes à base octogonale, à décor guilloché de pastilles sur fond de vagues encadrées par des bordures ciselées de frises de rinceaux feuillagés sur fond amati. Gravé d'armoiries d'alliance sous couronne ducale. Très bon état.

Paris, 1780-1789.

H. 12 cm.

Poids : 37,6 g.

**800 / 1 000 €**

18

29

**PETIT ÉTUI** à cire en or 750 millièmes à base ovale, à décor guilloché de pastilles dans un entourage perlé en relief sur fond amati et de bordures filigranées. Très bon état.

Paris, 1780-1789 (lettre-date en partie illisible).

Poinçon d'orfèvre en partie illisible.

H. 9,8 cm.

Poids : 19,4 g.

**500 / 700 €**

30

**LOT DE 2 PETITS ÉTUIS** à cire en or 750 millièmes à bases rectangulaires, à décor ciselé de style néoclassique avec palmettes et pommes de pin.

Très bon état.

Paris, 1798-1809.

Poinçons d'orfèvres en partie illisibles.

H. 8,7 et 7,8 cm.

Poids : 16,1 et 13,0 g.

**600 / 800 €**

31

**LOT DE 2 ÉTUIS À AIGUILLES** en or 750 millièmes à bords chantournés, à décor guilloché de style Louis XVI.

Bon état.

Époque Napoléon III.

H. 7,2 et 6,5 cm.

Poids : 6,5 g et 4,2 g.

**200 / 300 €**

32

**PETIT ÉTUI À CIRE** en or 750 millièmes à base rectangulaire, à décor ciselé de rinceaux feuillagés et de palmettes sur fond amati. Bon état, légers chocs.

Paris, 1798-1809.

H. 8,5 cm.

Poids : 7,6 g.

**300 / 500 €**

33

**ÉTUI À CIRE** en or 750 millièmes de plusieurs tons à base octogonale, à décor guilloché de trèfles stylisés sur fond strié, les bordures ciselées de rinceaux feuillagés sur fond amati.

Paris, vers 1820 (sans poinçon apparent).

Poinçon d'orfèvre en partie illisible.

H. 10,8 cm.

Poids : 16,9 g.

**400 / 600 €**



24



25



26



27



28



29



31



32



30



33







35

34

**CARESME JACQUES PHILIPPE (1734-1796).**

**PAIRE DE MINIATURES** rectangulaires peintes à la gouache sur papier, l'une représentant deux femmes faisant boire un homme, signée en bas à gauche CARESME JP., l'autre représentant une femme parée de perles retenant un homme de partir. Bon état.

Conservées dans des cadres à suspendre en bronze doré ornés de coquilles aux angles.

Étiquettes de collection au dos A806 et A807.

Milieu du XVIII<sup>e</sup> siècle.

H\_10 x L\_12 cm.

**4 500 / 5 500 €**

35

**MINIATURE RECTANGULAIRE** en marqueterie de paille sur une plaque d'ivoire finement réalisée, représentant une scène animée avec un couple à côté d'un tombeau sous un saule pleureur sur fond de paysage avec une église. En l'état.

Conservée dans son cadre à suspendre d'époque en bronze doré ciselé à décor de palmettes (manque le verre de protection).

Début du XIX<sup>e</sup> siècle.

H\_8,5 x L\_11 cm (hors cadre).

**600 / 800 €**



36

36

**WILKINS J. F., ÉCOLE ANGLAISE ACTIF VERS 1835.**

Miniature ronde peinte à la gouache sur ivoire représentant deux jeunes soeurs sur fond de paysage, signée à droite Wilkins. Dans un cadre rond à suspendre cerclé de métal guilloché, le dos en bakélite orné au centre d'une miniature ovale représentant deux colombes entourées de fleurs. Bon état.

Première moitié du XIX<sup>e</sup> siècle.

D\_10 cm.

**1 800 / 2 000 €**

Schildof le situe à Londres (p. 882). Il exposa à la Royal Academy en 1835 et 1836

# Art Russe

---

du n° 37 au n° 38

37

**BOÎTE RONDE** en jaspe vert de Russie taillé et poli, monté en vermeil 875 millièmes, le couvercle orné de feuilles de baies en néphrite et cornaline.

Bon état.

Saint-Pétersbourg, vers 1950.

Orfèvre : 2C3, non identifié.

H\_5,5 x D\_9 cm.

Poids brut : 348,17 g.

**3 500 / 4 000 €**

38

**PENDENTIF** en or 56 zolotniks (583 millièmes) et argent 84 zolotniks (875 millièmes), à décor ajouré et ciselé de style Art Nouveau, serti de démantoides de l'Oural et de rubis, rehaussé d'émail blanc et de roses diamantées.

Bon état.

Moscou, 1908-1917.

Orfèvre : et en cyrillique, non identifiés.

H. 8 cm (avec bélière).

Poids brut : 14,00 g.

**2 500 / 3 000 €**



37



38







Bijoux  
anciens & modernes

---

du n° 39 au n° 160

39

**COLLIER** en or 18K (750), orné d'un motif formant une fleur stylisée, serti de diamants taillés en roses, retenant en pampilles mobiles deux pendeloques sertis de diamants taillés en roses, chacun terminé par une goutte de corail. Travail français du XIX<sup>e</sup> siècle.  
Poids brut: 9,7 g (remontage).  
**250 / 350 €**

40

**COLLIER** en argent, centré d'un motif articulé serti de diamants taillés en roses plates. Travail français du XIX<sup>e</sup> siècle.  
Hauteur du motif: 5 cm environ.  
Poids brut: 11,8 g.  
**200 / 300 €**

41

**BROCHE** en or 18K (750) de deux tons, ornée d'une miniature émaillée polychrome figurant un enfant caressant une brebis dans une monture soulignée de feuillages piqués de perles. Travail français du XIX<sup>e</sup> siècle.  
Hauteur: 5 cm environ.  
Poids brut: 13,4 g (petit accident).  
**300 / 400 €**

42

**CROIX-PENDENTIF** en cristal de roche montée en or 18K (750). Travail français régional, sud-est, 1819-1838. Hauteur: 4 cm environ. On joint une croix-pendentif en or 18K (750), les extrémités ornées de palmettes, le centre orné d'une fleur émaillée.  
Poids brut: 5,8 g.  
**300 / 400 €**

43

**CROIX PENDENTIF** en or 18K (750). Travail français, poinçon de 1838.  
Hauteur: 5,3 cm environ.  
Poids: 9,9 g.  
**200 / 300 €**

44

**BAGUE** en or 9K (375), ornée de pierres variées: un rubis, une émeraude, un grenat, une améthyste, un rubis et un diamant, l'épaulement ajouré d'un cœur. Travail anglais.  
Tour de doigt: 51.  
Poids brut: 2,5 g.  
**200 / 300 €**

Les premières des lettres des noms des pierres utilisées forment un mot secret. Dans le cas de notre bague, il faut lire R (rubis) - E (émeraude) G (grenat) - A (améthyste) - R (rubis) - D (diamant). L'acrostiche, ou jeu littéraire, fut très prisé par les bijoutiers au XVIII<sup>e</sup> et XIX<sup>e</sup> siècle et utilisé pour permettre aux amoureux de porter des messages connus d'eux seuls. Il est souvent compliqué aujourd'hui de les déchiffrer car le nom des pierres a changé au cours des siècles.

45

**PAIRE DE BOUCLES D'OREILLES POISSARDES** en or 18K (750), chacune sertie de pierres roses et vertes fantaisie. Travail français, poinçon pour Paris 1819-1838.  
Hauteur: 2,6 cm environ.  
Poids brut: 1,7 g.  
**150 / 250 €**



39



40



42



41



42



43



44



45



46

**ENSEMBLE DE BIJOUX** en argent doré comprenant: un collier ruban articulé de fleurettes, retenant un pendentif de forme ovale serti d'un grenat cabochon terminé par des fuseaux; une paire de clips d'oreilles, chacun centré d'un grenat cabochon dans un entourage de perles, la monture filigranée.

Travail du XIX<sup>e</sup> siècle.

Longueur du collier: 45,3 cm environ.

Hauteur du pendentif: 4,3 cm environ.

Diamètre des clips: 2,5 cm environ.

Poids brut: 92,1 g.

**1 200 / 1 500 €**

47

**CAMÉE** sur agate sculpté d'une jeune fille de profil, la monture en or 18K (750) ornée d'un filet émaillé noir, ponctuée de 6 perles.

Travail français de la seconde moitié du XIX<sup>e</sup> siècle.

Hauteur: 4,6 cm environ.

Poids brut: 37,6 g (petits manques à l'émail).

**300 / 400 €**

48

**BROCHE DE FORME CIRCULAIRE** en or 18K (750) et argent guilloché, centrée d'un diamant taillé en rose dans des motifs émaillés et ciselés de palmettes.

Travail français du XIX<sup>e</sup> siècle.

Diamètre: 2,8 cm environ.

Poids brut: 9,6 g

**200 / 300 €**

49

**BAGUE** en or 18K (750) « Mane in fede » déployante.

Tour de doigt: 54/55.

Poids: 3 g.

**150 / 250 €**

50

**PENDENTIF MÉDAILLON** ouvrant en or 18K (750), orné d'une rosace centrée d'une demi-perle entourée de diamants taillés en roses, il recèle un compartiment.

Hauteur: 3,5 cm environ.

Poids brut: 21,1 g.

**250 / 350 €**



47



46



48



49



50

51

**LÉOPOLD GAUTRAIT.**

Broche en or 18K (750) formant un cartouche orné de nœuds, piqué de 4 diamants ronds, centré d'un diamant navette entouré d'émail blanc appliqué de feuilles de laurier, et épaulé de feuillages appliqués sur émail bleu à fond guilloché.

Signée et numérotée.

Travail français du début du XX<sup>e</sup> siècle.

Dimensions: 3,4 x 3,2 cm environ.

Poids brut: 13,5 g.

**1 500 / 2 500 €**

52

**BAGUE** croisée en or 18K (750), ornée d'une perle fine bouton, sertie de diamants taillés en roses sur platine.

Travail du début du XX<sup>e</sup> siècle.

Tour de doigt: 49/50.

Poids brut: 3 g.

**700 / 900 €**

La perle accompagnée d'un rapport NGL (2013) attestant selon son opinion : perle naturelle d'eau de mer.

53

**COLLIER** en or 18K (750), le décolleté orné de roses ciselées, de petites perles.

Travail français du début du XX<sup>e</sup> siècle.

Longueur: 41 cm environ.

Poids brut: 13,2 g.

**250 / 350 €**

54

**CARTIER.** Sac du soir en cote de maille d'or 18K (750) tissé, le fermoir orné aux extrémités de saphirs cabochons, muni d'un rabat orné d'un chiffre serti de diamants taillés en roses et d'une anse en cordelette d'or 18K.

Travail français des années 1920.

Signé et numéroté.

Poids brut: 226,5 g.

**4 000 / 5 000 €**

55

**COLLIER** en or 18K (750), le décolleté orné de trois feuilles de vignes en chute, chacune ornée d'un petit diamant.

Travail français du début du XX<sup>e</sup> siècle.

Longueur: 44 cm environ.

Poids: 15,2 g.

**300 / 400 €**





51



52



53



54



55



n° 60

56

**FONTANA FRÈRES.** Pendentif en platine et en or gris 18K (750), orné d'une miniature polychrome figurant la Vierge à l'Enfant, la monture sertie de diamants ronds de taille ancienne, les angles soulignés d'onyx calibrés, retenu par une chaînette en or et platine.

Travail français de la fin du XIX<sup>e</sup> siècle-début du XX<sup>e</sup> siècle. Non signé, traces de poinçon de maître.

Dans son écrin.

Dimensions du pendentif: 4,2 x 2,3 cm environ.

Poids brut: 14,5 g

**1 500 / 2 500 €**

57

**BROCHE-PENDENTIF** en platine, à décor de feuillages et nœuds sertis de diamants taillés en roses, centré d'une pampille mobile représentant une fleur, le cœur serti d'un diamant de forme coussin, terminé par une perle de culture en forme de goutte, retenu par une chaîne en platine.

Hauteur du motif: 4,7 cm environ.

Poids brut: 18,9 g.

**1 500 / 2 500 €**

58

**COLLIER** en or gris 18K (750), orné d'un motif festonné serti de diamants ronds de taille ancienne et de diamants taillés en roses, dans des résilles, terminé par 3 pendeloques ornés de diamants. Le motif peut se porter en broche.

Travail français des années 1910.

Dimensions du motif : 3,5 x 4,5 cm environ.

Poids brut: 15,8 g.

**1 000 / 1 500 €**

59

**BAGUE MARQUISE** en platine, ornée d'une ligne de 7 diamants ronds de taille ancienne de poids croissant entre deux lignes de diamants plus petits.

Tour de doigt: 56/57.

Poids brut: 7,9 g.

**1 800 / 2 500 €**

60

**ÉPINGLE DE JABOT** en or 18K (750), ornée d'un côté de deux crosses croisées surmontées d'ailes déployées serties de diamants taillés en roses et d'une perle; de l'autre, d'une feuille d'acanthé sertie de diamants taillés en roses. Travail des années 1910.

Hauteur: 6,2 cm environ.

Poids brut: 6,4 g.

L'épingle accompagnée de son dessin préparatoire sur calque

**400 / 600 €**

61

**BRACELET** en or 14K (585) et argent, orné d'un fleur stylisée sertie d'une perle bouton entourée de diamants ronds de taille ancienne, agrémenté de 6 perles boutons et de 4 petits diamants.

Travail de la fin du XIX<sup>e</sup> siècle.

Longueur: 20,7 cm environ.

Poids brut: 15,2 g.

**800 / 1 000 €**

62

**BROCHE** en platine de forme rectangulaire sertie de diamants ronds, ornée d'un diamant rond de taille ancienne plus important épaulé de deux lignes de feuilles dans des croisillons. Travail des années 1920.

Dimensions: 5,3 x 1,9 cm environ.

Poids brut: 12,4 g.

**1 500 / 2 500 €**

63

**BAGUE** en or gris 18K (750), ornée d'un diamant de taille ancienne.

Tour de doigt: 50.

Poids brut: 2,8 g.

**150 / 250 €**

64

**BRACELET** en platine, articulé de maillons rectangulaires repercés de motifs floraux sertis de diamants de taille ancienne et de diamants taillés en roses, les côtés agrémentés de saphirs synthétiques.

Travail des années 1925.

Dimensions: 2,2 x 17,5 cm environ.

Poids brut: 47,4 g (accidents).

**2 000 / 3 000 €**

65

**BAGUE TOURBILLON** en or 18K (750), ornée d'un diamant rond, agrémentée de diamants taillés en roses.

Tour de doigt: 53.

Poids brut: 3,8 g.

**300 / 400 €**





56



57



58



61



59



60



63



62



64



65



66

**BAGUE** en or gris 18K (750), ornée d'un rubis de forme ovale pesant 2,07 cts entouré de diamants ronds dans des festons.

Tour de doigt: 50.

Poids brut: 5,7 g.

**3 000 / 5 000 €**

Le rubis accompagné d'un rapport CGL (2014) attestant son opinion: origine Myanmar, pas de modification thermique constatée.

67

**BAGUE** en or gris 18K (750) et platine, chaton carré reperlé, sertie d'un diamant rond, les côtés agrémentés d'une émeraude ou d'un saphir calibrés dans un croisillon serti de petits diamants taillés en roses.

Travail français des années 1920.

Tour de doigt: 52.

Poids brut: 2,6 g.

**200 / 300 €**

68

**BRACELET** en platine articulé de trois motifs rectangulaires principaux réunis par des barrettes, reperlé de motifs imbriqués entièrement sertis de diamants.

Travail français des années 1930.

Dimensions : 2 x 18 cm environ.

Poids brut : 49 g. (languette en or 18K).

**5 000 / 7 000 €**

69

**BAGUE** en platine, ornée d'un diamant rond de taille ancienne épaulé et encadré de lignes de diamants ronds.

Travail des années 1930.

Tour de doigt: 55.

Poids brut: 11,7 g.

**8 000 / 10 000 €**

70

**MONTRE DE DAME** en platine, cadran rectangulaire serti de diamants ronds, les attaches articulées de motifs géométriques imbriqués sertis de diamants.

Travail français des années 1925.

Poids brut: 13,4 g (remontoir métal, mouvement à réviser, accident).

**400 / 600 €**



67



66



68



69



70







*D'un écrin aristocratique Belge*

---

du n° 71 au n° 85

71

**CARTIER**

**NÉCESSAIRE DU SOIR** en or 14K (585), il recèle une feuille de bal, un miroir biseauté, un compartiment à poudre et un étui de rouge à lèvres; disposé dans sa pochette en daim noir, le fermoir orné d'un onyx cabochon entouré de diamants ronds, ornée d'un cadre serti de diamants, munie d'une cordelette avec passant olive en platine agrémentée de diamants. Signée et numérotée.

Travail des années 1925.

Dimensions: 7,6 x 5,3 cm environ.

Poids brut: 117 g (accidents).

**1 000 / 1 500 €**

72

**BROCHE** en platine dessinant un nœud entièrement serti de diamants de taille ancienne.

Travail des années 1920.

Dimensions: 5 x 4 cm environ.

Poids brut: 15 g.

**1 000 / 1 500 €**

73

**CLIP DE REVERS** en platine dessinant un écusson stylisé, ajouré de motifs géométriques imbriqués sertis de diamants ronds et calibrés, agrémenté de deux saphirs cabochons.

Travail des années 1930.

Hauteur: 3,3 cm environ.

Poids brut: 16,9 g

**1 500 / 2 500 €**

74

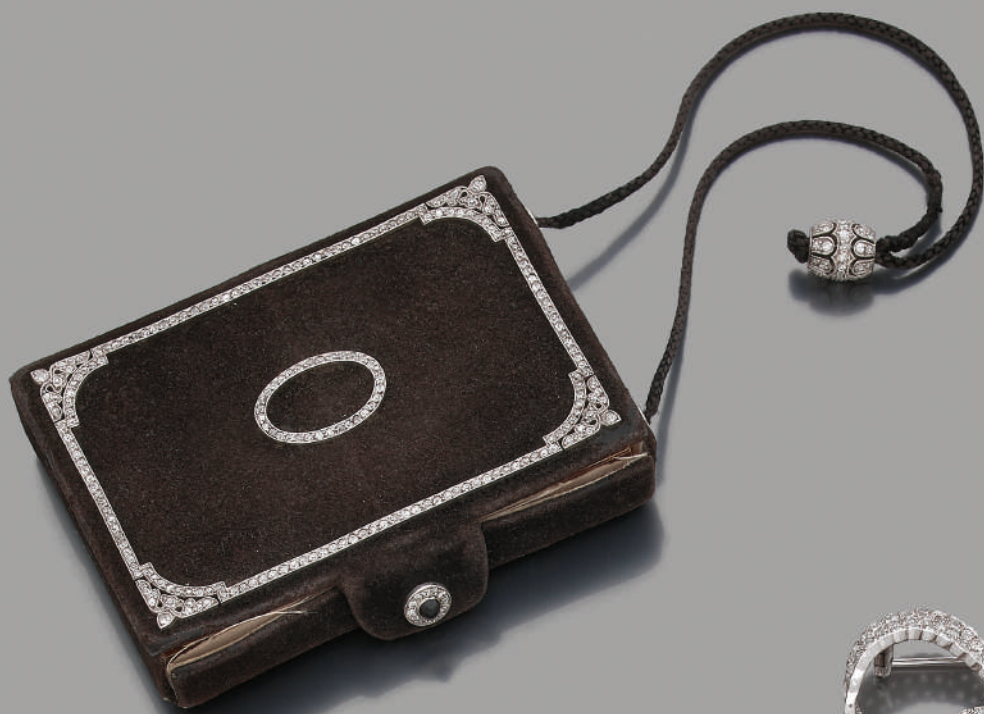
**COOSEMANS (ATTRIBUÉ À) BRACELET** en platine, articulé de 11 motifs quadrangulaires repercés d'arcatures serties de diamants de taille ancienne, chaque maillon centré d'un diamant plus important. Non signé, poinçon de maître. Dans son écrin.

Travail français des années 1930.

Dimensions: 19,5 x 1,8 cm environ.

Poids brut: 49 g (égrisures).

**5 000 / 7 000 €**



71



72



73



74



75

**COOSEMANS (ATTRIBUÉ À)**

**BRACELET** en platine, articulé de motifs quadrangulaires repercés d'arcatures serties de diamants de taille ancienne, chaque maillon centré d'un diamant rond ou coussin plus important.

Non signé, poinçon de maître.

Travail français des années 1930.

Dimensions: 18 x 3 cm environ.

Poids brut: 72,5 g (égrisures, chocs).

**10 000 / 15 000 €**



76

**JANESICH.**

**BROCHE** en platine de forme losangique, ajourée de motifs géométriques imbriqués sertis de diamants de taille ancienne, retenant en pampille un motif de trois fuseaux en platine sertis de diamants de poids décroissant.

Signée.

Travail français des années 1930.

Dimensions de la broche: 4,9 x 4,5 cm environ.

Hauteur des pampilles: 11,5 cm environ.

Poids brut: 40,4 g.

**5 000 / 7 000 €**

Leopoldo Janesich (date de naissance indéterminée-1880) ouvre sa propre maison de joaillerie à Trieste en 1835 où il fournit rapidement les plus grandes familles triestines. Son travail se caractérise par des lignes classiques très en vogue à l'époque. L'entreprise florissante est ensuite dirigée par son fils Giovanni qui l'ouvre à l'international en créant une succursale à Paris. C'est là qu'il installe son fils Alberto. Ce dernier noue des relations avec les plus grands noms de la joaillerie de l'époque, et donne une nouvelle dynamique, tant en France qu'à l'étranger. La réputation de la Maison Janesich est mondiale. Des boutiques sont ouvertes en Italie, en Angleterre et en France, notamment à Paris rue de la Paix. Le succès est au rendez-vous, les créations des années 1920-1930 reflètent avec élégance la force du style Janesich.

Bibliographie : Lia Lenti e Maria Cristina Bergesio, Dizionario del gioiello italiano del XIX° e XX° secolo, Turin 2005, p. 144-145.







77

77

### LACLOCHE FRÈRES

Nécessaire du soir en or 18K (750), émaillé rouge, noir et or à décor japonisant de paysage, appliqué d'un soleil en platine serti de diamants ou idéogramme « Shou », les extrémités serties de diamants; il recèle un carnet de bal avec son stylet en or, un miroir biseauté, un tube de rouge à lèvres et deux compartiments à fards agrémentés de fleurettes émaillées. Signé.

Travail des années 1925.

Dans son écrin.

Dimensions: 8,8 x 4 x 2,5 cm environ.

Poids brut: 189,9 g (accidents, manques).

**3 000 / 5 000 €**

78

### LACLOCHE FRÈRES

Clip de revers en platine formant un écusson, ajouré de lignes serties de diamants ronds et calibrés.

Signé et numéroté.

Dans son écrin.

Travail français des années 1930.

Hauteur: 4 cm environ.

Poids brut: 18,6 g.

**2 500 / 3 500 €**

Fernand, Jules et Léopold Lacloche fondent la Maison Lacloche Frères en 1901 et l'établissent au 15, rue de la Paix. La réputation de cette Maison est liée à l'art du nécessaire du soir, accessoire très à la mode dans les années 1920, réunissant dans un même objet tous les éléments indispensables à la beauté des élégantes des Années Folles. Le nécessaire que nous présentons est un exemple typique de la production de cette Maison, caractérisée notamment par l'utilisation d'une iconographie japonisante.

#### Bibliographie:

- Hélène Andrieux, Lacloche 1892-1966, in Bijoux Art Déco et Avant-garde, Paris 2009, p. 174-177.

- Catalogue de l'exposition Objet précieux Art Déco, Collection Sadruddin Aga Khan, Ecole des Arts Joailliers Van Cleef & Arpels, Paris 2017.



77



78



79

**VACHERON CONSTANTIN VERS 1934**

**NO 8041 REVENDU PAR WOLFERS-BRUXELLES**

**EXCEPTIONNELLE MONTRE** bracelet de femme en platine (950), le bracelet entièrement serti d'une ligne de saphirs calibrés entre deux lignes de diamants ronds, le cadran rectangulaire gris, serti de diamants ronds et saphirs calibrés, index chiffres arabes formant les heures, mouvement à remontage mécanique signé Vacheron & Constantin numéroté 414661, boîtier fait par VERGER Frères poinçonné et numéroté 8041.

Longueur: 18,5 cm environ.

Poids brut: 37,5 g.

Boîtier et mouvement signé.

La montre est accompagnée de son écrin d'origine aux armes comtales.

Extrait d'archives en cours d'obtention.

**6 000 / 8 000 €**



80

**BAGUE** de petit doigt en or 18K (750), asymétrique, à rouleau serti de diamants ronds et de saphirs synthétiques calibrés. Travail des années 1940.

Tour de doigt : 48.

Poids brut: 14 g (choc).

**500 / 700 €**

81

**PAIRE DE CLIPS D'OREILLES** en or 18K (750) feuillagés, agrémentés de petits diamants ronds, chacun serti d'une citrine rectangulaire.

Travail des années 1940.

Hauteur: 3 cm environ.

Poids brut: 14,4 g.

**250 / 350 €**

82

**BRACELET** en platine articulé de petits maillons sertis de diamants taillés en roses, orné d'un motif de palmettes stylisées adossées serties de 3 diamants de taille ancienne. Travail des années 1930.

Dans un écrin de la Maison Coosemans.

Longueur: 18 cm environ.

Poids brut: 30,2 g (égrisures).

**3 000 / 5 000 €**

83

**BROCHE-BARRETTE** en or gris 18K (750), sertie de 16 diamants ronds en légère chute.

Travail des années 1920.

Longueur: 4,5 cm environ.

Poids brut: 4,2 g.

**200 / 300 €**

84

**BROCHE SEMI-CIRCULAIRE** en or gris 18K (750), sertie de diamants taillés en roses, agrémentée de deux perles boutons.

Travail des années 1920.

Hauteur: 2,4 cm environ.

Poids brut: 4,1 g.

**150 / 250 €**

85

**ANONYME VERS 1930.**

Montre de dame en or gris 14K (585), le boîtier serti de diamants de tailles anciennes et pierres bleues.

Mouvement à remontage mécanique, bracelet tresse.

Poids brut : 20, 20 g.

On y joint une montre-bracelet de marque Bulova en plaqué or 10K, mouvement à remontage mécanique, bracelet en tissu et boucle déployante en acier.

**400 / 600 €**





80



81



82



83



84



85



49

86

**BROCHE** en or 18K (750) dessinant un nœud de rubans, ornée de trois diamants taillés en roses.

Travail des années 1940.

Dimensions: 5,5 x 4,6 cm environ.

Poids brut: 23,7 g.

**500 / 600 €**

87

**BAGUE ROULEAU** en or 18K (750), asymétrique, ornée d'une ligne de 3 diamants ronds de taille ancienne et de diamants ronds pavés plus petits.

Travail des années 1940.

Tour de doigt: 48.

Poids brut: 11,7 g. (chocs)

**700 / 900 €**

88

**BRACELET** en or rose 18K (750), articulé de maillons bombés réunis par des barrettes serties de rubis synthétiques calibrés.

Travail des années 1940.

Dimensions: 2,2 x 19,5 cm environ.

Poids brut: 48,7 g.

**1 200 / 1 500 €**

89

**BAGUE** en or 18K (750), ornée d'un diamant rond pesant 1,04 ct épaulé de 6 diamants ronds plus petits.

Tour de doigt: 55.

Poids brut: 4,4 g.

**2 200 / 3 200 €**

Le diamant accompagné d'un rapport HRD (1980) attestant selon son opinion: couleur H, pureté VS1.

90

**BAGUE** en fils d'or 18K (750), ornée d'un diamant rond entouré de rubis, saphirs, émeraudes, turquoises cabochons et pierres vertes.

Travail des années 1960.

Tour de doigt: 54.

Poids brut: 10,1 g.

**400 / 500 €**

91

**PENDENTIF** en or 18K (750), orné d'une pièce de 100 Korona or.

Poids: 44,4 g.

**900 / 1 000 €**



86



87



88



91



90



89







93



92



94



95



96



97



98

99

**PAIRE DE BOUCLES D'OREILLES** en or gris 18K (750), chacune ornée d'un diamant rond retenant en pampille un diamant rond plus important, l'un pesant 2,72 cts, l'autre 2,82 cts.

Hauteur: 1,7 cm environ.

Dans leur écrin.

Poids brut: 8,2 g.

**20 000 / 22 000 €**

100

**LEYSEN. (ATTRIBUÉ À)**

**BAGUE** en or gris 18K (750), ornée d'un diamant rond pesant 9,03 cts, l'épaulement et la corbeille entièrement pavés de diamants ronds.

Non signée.

Tour de doigt: 53.

Poids brut: 8,2 g.

**30 000 / 40 000 €**

La bague accompagnée d'un certificat pour assurance délivré par la maison Leysen.





99



100

101

**HARRY WINSTON.**

**COLLIER** en platine, orné d'un diamant de forme coussin pesant 2,36 cts.

Signé.

Poids brut: 6 g.

**38 000 / 45 000 €**

Le diamant accompagné d'un rapport GIA (2018) attestant selon son opinion:  
couleur D, pureté VVS1





102

**BAGUE** en or jaune 18K (750), ornée d'un diamant rectangulaire à pans coupés pesant 3,28 cts épaulé de deux diamants tróidias.

Tour de doigt: 55.

Poids brut: 3,4 g.

**20 000 / 30 000 €**

Le diamant accompagné d'un rapport LFG (2018) attestant selon son opinion: couleur H, pureté VS1



103

**LEYSEN. (ATTRIBUÉ À)**

**BAGUE** en or gris 18K (750), ornée d'un diamant jaune coussin de taille ancienne pesant 26,17 cts, la corbeille et l'épaulement sertis de diamants ronds bruns.

Non signée.

Tour de doigt: 50/51.

Poids brut: 11 g.

**120 000 / 150 000 €**

La bague accompagnée d'un certificat pour assurance délivré par la Maison Leysen. Le diamant accompagné d'un rapport IGI (2005) attestant selon son opinion: couleur Light Yellow, pureté SI1.





104

**COLLIER ARTICULÉ** en platine et en or gris 18K (750), serti de diamants ronds, le décolleté tressé et centré d'une gerbe ornée de diamants ronds et de diamants baguettes.

Travail français des années 1960.

Longueur: 37 cm environ.

Poids brut: 62,6 g.

**3 000 / 5 000 €**

105

**BAGUE** en or gris 18K (750), ornée d'un diamant rond et d'une perle de culture bouton rosée, l'épaulement asymétrique drapé serti de diamants ronds plus petits.

Tour de doigt: 55/56.

Poids brut: 4,9 g.

**1 000 / 1 500 €**

106

**BAGUE** en fils d'or gris 18K (750), sertie d'un diamant rond de taille brillant dans un entourage double de diamants ronds et jupon de diamants baguettes.

Tour de doigt: 48/49.

Poids brut: 10,8 g.

**4 500 / 5 500 €**

107

**ALLIANCE** en or gris 18K (750), entièrement sertie de diamants ronds de taille brillant.

Tour de doigt: 51/52.

Poids brut: 3,4 g.

**300 / 400 €**



104



105



106



107

108

**COLLIER BAYADÈRE** en or gris 18K (750), les extrémités ornées chacune d'une perle de culture baroque.

Longueur: 101,5 cm environ.

Poids brut: 31,1 g

**600 / 800 €**

109

**BAGUE** en or gris 18K (750), ornée d'une perle de culture blanche baroque, l'épaulement agrémenté de diamants ronds. Tour de doigt: 55.

Poids brut: 15,5 .

**800 / 1 200 €**

110

**MIKIMOTO (ATTRIBUÉ À).**

**BRACELET** de 5 rangs de perles de culture blanches, ponctué de deux barrettes et fermoir en or gris 18K (750) serti de diamants ronds.

Non signé.

Dimensions : 4 x 20 cm environ.

Poids brut : 96,5 g.

**1 000 / 1 500 €**

111

**BRACELET SOUPLE** en platine et en or gris 18K (750), articulé de deux lignes serties de diamants ronds et de diamants calibrés, centré d'un motif de gerbe liée sertie de diamants ronds et calibrés.

Travail des années 1960.

Longueur: 15,7 cm environ.

Poids brut: 47,3 g.

**5 000 / 7 000 €**





108



109



110



111

112

**COLLIER DE 69 PERLES FINES** en chute, scandées de perles plus petites, fermoir en platine et or gris 18K (750) serti de diamants taillés en roses.

Longueur: 47 cm environ.

Diamètre des perles: 3,3 à 7,6 mm environ.

Poids brut: 12,8 g.

**1 200 / 1 500 €**

Les perles accompagnées d'un rapport LFG (2018) attestant selon son opinion: perles fines d'eau de mer, pas d'indication de traitement.

113

**BRACELET DE PERLES BAROQUES** en camaïeu de roses, dorés et beiges, fermoir en or 18K (750).

Longueur: 20,5 cm environ.

Poids brut: 6,8 g.

**250 / 350 €**

114

**COLLIER DE TROIS RANGS DE PERLES FINES** (supposées) baroques en chute, fermoir en or 18K (750), orné de diamants taillés en roses.

Longueur (max.): 57 cm environ.

Poids brut: 43,8 g.

**1 800 / 2 500 €**

115

**COLLIER DE 109 PERLES FINES** en chute, fermoir en or gris 18K (750) orné de diamants ronds de taille ancienne.

Longueur: 46,5 cm environ.

Diamètre des perles: 2,1 à 6 mm environ.

Poids brut: 6,8 g.

**800 / 1 000 €**

Les perles accompagnées d'un rapport LFG (2018) attestant selon son opinion: 109 perles fines d'eau de mer, pas d'indication de traitement, 2 perles de culture.

116

**RANG DE 64 PERLES FINES** en chute.

Diamètre des perles: 3,7 à 7,8 mm environ.

Poids: 238,04 grains.

**7 000 / 8 000 €**

Le rang accompagné d'un rapport LFG (2010) attestant selon son opinion: 64 perles fines naturelles.

117

**COLLIER DE 97 PERLES** en chute, fermoir en platine, orné d'une croix sertie de diamants ronds de taille ancienne, encadrés par 4 saphirs calibrés.

Travail français des années 1925.

Longueur: 45 cm environ.

Poids brut: 11,7 g.

**1 000 / 1 500 €**

Les perles accompagnées d'un rapport LFG (2018) attestant selon son opinion: 97 perles fines d'eau de mer, pas d'indication de traitement.



112



114



115



113



117



116

118

**COLLIER** en or 18K (750), maillons gourmette, centré d'un médaillon ouvrant en or 18K « sauvage » gravé de feuilles, centré d'une perle de culture, le décolleté orné de maillons feuillagés stylisés.

Hauteur du médaillon: 4,3 cm environ.

Poids: 74 g

**1 200 / 1 500 €**

119

**PAIRE DE BOUTONS DE MANCHETTES** en or 18K guilloché (750), chacun formant une pastille.

Travail des années 1960.

Diamètre: 2 cm environ.

Poids: 13,5 g.

**250 / 350 €**

120

**PAIRE DE PENDANTS D'OREILLES** en or 18K (750) ornés de saphirs demi-lune retenant une pampille mobile articulée sertie d'une aigue-marine ovale entre deux saphirs calibrés.

Hauteur: 3,8 cm environ.

Poids brut: 14,1 g

**400 / 600 €**

121

**BRACELET** en or 18K (750), articulé de 4 brins larges tressés rassemblés par des barrettes annelées.

Dimensions: 2,5 x 19,3 cm environ.

Poids: 51,9 g.

**1 000 / 1 500 €**

122

**SUITE DE DEUX PAIRES DE BOUCLES D'OREILLES EN PASTILLES** d'or 18K (750), ornées de saphirs calibrés.

Poids brut: 6,4 g.

**300 / 400 €**

123

**LONGUE CHAÎNE** en or 18K (750), articulée de petits maillons enchevêtrés.

Longueur: 120 cm environ.

Poids: 59,3 g.

**1 200 / 1 500 €**









124



125



127



128



126



129

130

**COLLIER ARTICULÉ** en or gris 18K (750), le décolleté pavé de diamants ronds, ponctué de 11 motifs dessinant des gouttes en chute, chacune ornée de saphirs en forme de poire, de diamants calibrés et de diamants ronds.

Longueur: 37 cm environ.

Poids brut: 108,5 g.

**4 000 / 5 000 €**

131

**PAIRE DE PENDANTS D'OREILLES** en or gris 18K (750), chacun orné d'une grappe de diamants gris taillés en briolette.

Hauteur: 6 cm environ.

Poids brut: 13,5 g.

**1 500 / 2 000 €**

132

**CHAUMET.**

**ALLIANCE** en or gris 18K (750), entièrement sertie de diamants ronds.

Signée et numérotée.

Tour de doigt: 53.

Poids brut: 1,3 g.

**300 / 400 €**

133

**BAGUE BOMBÉE** en or gris 18K (750), ornée d'un diamant de forme ovale dans des bandeaux sertis de diamants ronds de poids croissant.

Tour de doigt: 53.

Poids brut: 15,1 g.

**3 500 / 4 500 €**

134

**BAGUE** en or gris 18K (750), ornée d'un diamant rond pesant 1,63 ct.

Tour de doigt: 48.

Poids brut: 4,6 g.

**6 000 / 8 000 €**

Le diamant accompagné d'un pré-rapport LFG (2018) attestant selon son opinion: couleur G, pureté VVS2

135

**BAGUE LARGE** en or gris 18K (750), pavée de saphirs de couleurs parme et vert.

Tour de doigt: 52.

Poids brut: 15,9 g.

**300 / 400 €**

136

**PAIRE DE PENDANTS D'OREILLES** en or gris 18K (750), chacun orné d'une grappe de diamants noirs taillés en briolette.

Hauteur: 4,8 cm environ.

Poids brut: 15,9 g.

**1 800 / 2 500 €**

137

**ALLIANCE** en or gris 18K (750), sertie de 18 diamants ronds.

Tour de doigt: 49.

Poids brut: 11,6 g (on joint deux petits diamants ronds sur papier).

**800 / 1 000 €**





130



131



133



132



134



135



136



137



138

**BAGUE EN OR GRIS** 18K (750), ornée d'un saphir de forme coussin pesant 11,83 cts entouré de diamants ronds de taille moderne, épaulé de diamants baguettes.

Tour de doigt: 51. Poids brut: 10,6 g.

**16 000 / 18 000 €**

Le saphir accompagné d'un rapport GRS (2013) attestant selon son opinion: origine Myanmar, pas d'indication de traitement thermique.



# *D'une collection vénitienne*

---

du n° 139 au n° 145

139

**COLLIER À TRANSFORMATIONS** en platine orné de trois rangs de perles de culture, composé de deux bracelets, le premier articulé de motifs géométriques imbriqués sertis de diamants, celui du centre de forme hexagonale épaulé de baguettes et de demi-lunes; le second articulé de motifs géométriques imbriqués plus petits sertis de diamants losangiques, baguettes et ronds.

Travail des années 1930.

Longueur: 36,5 cm environ.

Poids brut: 44,1 g.

**12 000 / 15 000 €**

140

**BROCHE GERBE** en or gris 18K (750), sertie de diamants ronds, ornée de 4 lignes souples de diamants ronds en chute.

Travail des années 1950.

Hauteur: 6,3 cm environ.

Poids brut: 26,7 g.

**2 500 / 3 500 €**

141

**COLLIER DE DEUX RANGS DE PERLES DE CULTURE** scandées de viroles de saphirs facettés, orné d'un motif en or gris pavé de diamants ronds, serti d'un saphir entre deux rubis, retenant un saphir de forme ovale couronné de diamants ronds, terminé par un pompon de perles de culture et billes de saphirs.

Longueur: 41 cm environ.

Poids brut: 83,7 g.

**3 000 / 4 000 €**





139



140



141



142

142

**COLLIER DE 6 RANGS DE PERLES TONNEAU** en corail, centré d'un motif en corail sculpté représentant Bacchus assis sur des grappes de raisins, entre deux cornes d'abondance, retenant un pompon en vermeil et corail agrémenté de diamants taillés en roses et de perles en métal doré.

Le motif principal peut être daté de la fin du XVIII<sup>e</sup> - début du XIX<sup>e</sup> siècle.

Longueur: 47 cm environ.

Dimensions du motif: 5,8 x 5,5 cm environ.

Poids brut: 156,7 g (transformations, traces de colle).

**3 000 / 4 000 €**

143

**COLLIER** de petites perles polyédriques en or 18K (750), orné de deux rangs d'émeraudes taillées en briolette en chute scandées de perles en or.

Travail indien. Longueur: 41,5 cm environ (au plus court).

Poids brut: 43 g (or fourré).

**2 000 / 3 000 €**

144

**BAGUE** en argent et en or 18K (750), ornée d'une émeraude cabochon sur fond émaillé rose dans un cerne de diamants taillés en roses, l'épaulement ciselé de feuilles.

Tour de doigt: 55.

Poids brut: 12,2 g.

**2 500 / 3 500 €**

L'émeraude accompagnée d'un rapport GEM Paris attestant selon son opinion : origine Colombie, huile modérée.

145

**COLLIER DE TROIS RANGS DE PERLES DE VERRE** noir scandées de viroles en or 18K (750) serties de rubis, orné d'un motif dessinant une ombelle stylisée, ornée d'une pierre de lune cabochon sertie dans des feuilles de diamants ronds, entourée de rubis et de saphirs cabochons, les bords festonnés cernés d'émail noir, retenant en pampille une pierre de lune cabochon.

Longueur: 43,5 cm environ.

Poids brut: 230 g.

**2 000 / 3 000 €**



143



144



145



146

**ORLANDINI.**

**DEMI-PARURE** en or jaune 18K (750) tissé comprenant:  
un collier ruban maintenu par une barrette en or gris 18K sertie  
de diamants ronds; un bracelet ruban large assorti, piqué de  
diamants, le fermoir en or gris orné de diamants.

Signée.

Dimensions: collier 58,5 x 1,8 cm environ

bracelet 19 x 3,2 cm environ.

Poids brut: 213,2 g. (accident)

**4 500 / 5 000 €**

147

**BAGUE** en or jaune 18K (750), ornée d'un diamant rond de taille  
brillant pesant 1,43 ct dans des diamants ronds pavés plus  
petits.

Tour de doigt: 56.

Poids brut: 7,5 g.

**4 000 / 6 000 €**

Le diamant accompagné d'un pré-rapport LFG (2018) attestant selon son  
opinion: couleur G, pureté SI2

148

**SAUTOIR** de perles de culture, fermoir en olive d'or jaune (18K)  
godronné.

Longueur: 94 cm environ.

Poids brut : 48,6 g.

**600 / 800 €**

149

**COLLIER** de perles de culture en chute, fermoir en platine, serti  
d'un jade cabochon entouré de diamants ronds.

Longueur: 46 cm environ.

Poids brut : 26,8 g.

**800 / 1 000 €**





146



147



148

149

150

**BOUCHERON.**

**COLLIER** en or 18K (750) articulé de maillons croisés matelassés, le décolleté ponctué de 5 croisillons sertis de diamants ronds. Signé et numéroté.

Longueur: 42,5 cm environ.

Poids brut: 120,02 g.

**3 000 / 5 000 €**

151

**BAGUE** en or 18K (750), le chaton formant une fleur stylisée, piquée de saphirs roses.

Travail indien.

Tour de doigt: 54.

Poids brut: 9,6 g.

**300 / 400 €**

152

**BAGUE** en or rose 18K (750), ornée d'un saphir rose de forme coussin pesant 7,5 cts, la corbeille sertie de diamants jaunes.

Tour de doigt: 54.

Poids brut: 8,3 g.

**2 000 / 3 000 €**

Le saphir accompagné d'un pré-rapport GEM Paris attestant selon son opinion : origine Madagascar, chauffé.

153

**PAIRE DE PENDANTS D'OREILLES** en or rose ornés de petits diamants, chacun retenant en pampille une lame de diamant.

Hauteur: 3,8 cm environ.

Poids brut: 5,3 g. (choc).

**1 500 / 2 000 €**

154

**BAGUE** de petit doigt en or 18K (750), ornée d'une émeraude quadrangulaire sur une courbe sertie de diamants ronds.

Tour de doigt: 42.

Poids brut: 6,3 g.

**250 / 350 €**

155

**COLLIER** ras du cou en or 18K (750), articulé de maillons gourmettes, centré d'un motif dessinant une goutte, pavé de diamants ronds, centré d'un diamant taillé en poire.

Hauteur du motif: 2 cm environ.

Longueur: 40 cm environ.

Poids brut: 42,6 g.

**1 800 / 2 500 €**



150



151



153



152



154



155

156

**LINE VAUTRIN.**

Collier draperie en talosel vert.

Non signé.

Longueur (au plus court): 41 cm environ (fêles).

**1 000 / 1 500 €**

157

**LUCIEN COUDRAY.**

Pendentif de forme circulaire en argent figurant Orphée.

Signé.

Travail de la fin du XIX<sup>e</sup>-début du XX<sup>e</sup> siècle.

Diamètre: 4 cm environ.

Poids: 57,1 g.

**200 / 300 €**

C'est avec ce thème, Orphée endormant Cerbère aux son se sa lyre, que Marie-Alexandre Lucien Coudray (1864-1932) obtient le Grand Prix de Rome en 1893, couronnant son oeuvre en gravure de médaille. Son travail fut exposé notamment au Salon de Paris de 1901. Bibliographie: Alastair Duncan, The Paris Salons 1895-1914, vol.1, 1994, p. 162.

158

**TIFFANY & CO. CROIX-PENDENTIF** en argent,  
coulissant sur une chaîne en argent.

Signé.

Poids: 3,6 g.

**100 / 200 €**

159

**ETUI À CIGARETTES** en métal, émaillé noir, le couvercle orné  
d'une bande en coquille d'œuf.

Travail français des années 1920.

Dimensions: 8,7 x 8 cm environ (usures, manques).

**200 / 300 €**

160

**REBAJES.**

**BRACELET MANCHETTE** en argent,  
orné d'un galet de cristal de roche.

Signé.

Longueur: 16 cm environ.

Poids brut: 58,3 g.

**150 / 250 €**





156



157



158



159



160



# Bijoux d'artistes

---

du n° 161 au n° 165



162

161

**FRANCESCO PAVAN (NÉ EN 1937).**

Long sautoir en or jaune 18K (750), articulé de maillons rectangulaires imbriqués.

Padoue 1937. Signé.

L\_ 106 cm

Poids: 102,75 g.

**8 000 / 12 000 €**

162

**ANTON CEPKA (NÉ EN 1936).**

Broche en argent, et résine.

Circa 1970/80

Pièce unique

H\_ 7,3cm x L\_ 12, 5 cm

Poids brut : 10,90 g.

**800 / 1 200 €**

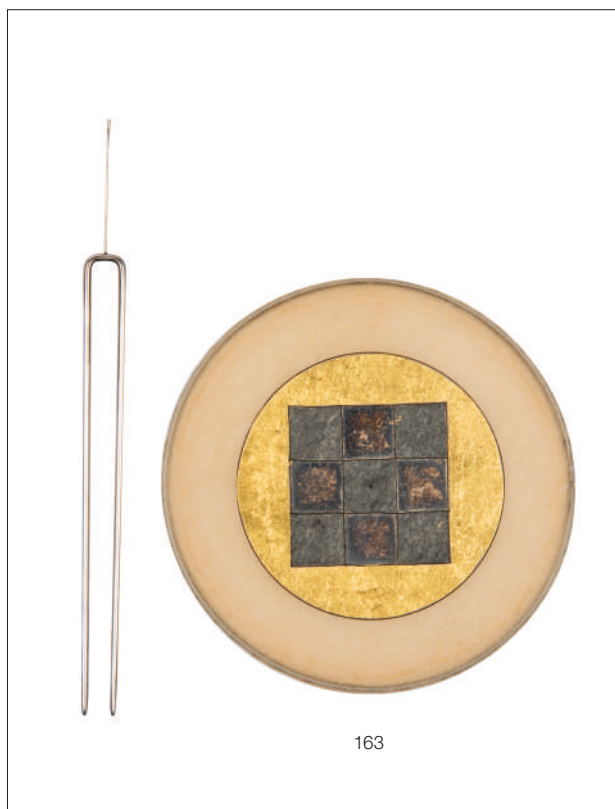
Bibliographie : Anton Cepka, Jewelry and objects, Arnoldsche, 2015.

## DAVID WATKINS (NÉ EN 1942)

David Watkins a commencé comme pianiste de jazz, avant de se lancer dans la conception de bijoux au début des années 1960. Les œuvres datant du début de sa carrière sont essentiellement des sculptures miniatures. Il développe ensuite des objets portables hors normes.

Watkins a toujours été préoccupé par l'interrelation entre le corps et les bijoux, ceux-ci devenant des objets d'art autonomes à part entière. La polyvalence de David Watkins en tant que créateur de bijoux est étonnante: les matériaux divers qu'il utilise vont du papier à l'acrylique, du Néoprène à l'or ainsi qu'une profusion de matières plastiques. Watkins est tout aussi à l'aise avec les techniques traditionnelles de fabrication de bijoux que le design assisté par ordinateur.

Ses pièces sont présentes dans la plupart des musées internationaux dont le Victoria & Albert Muséum de Londres. Il a épousé Wendy Ramshaw.



163

**DAVID WATKINS**

**EPINGLE À CHEVEUX** en métal, papier japonais et feuille d'or.

Edition limitée.

H\_19 cm x L\_7,8 cm

**200 / 300 €**

164

**DAVID WATKINS**

**COLLIER PECTORAL** en acier et néoprène composé de deux cercles superposés.

Circa 1980.

L\_33 cm x l\_29 cm

Série limitée entre 1 et 2 exemplaires.

**1 500 / 2 000 €**

165

**DAVID WATKINS**

**COLLIER PECTORAL** en acier et néoprène composé de trois cercles superposés.

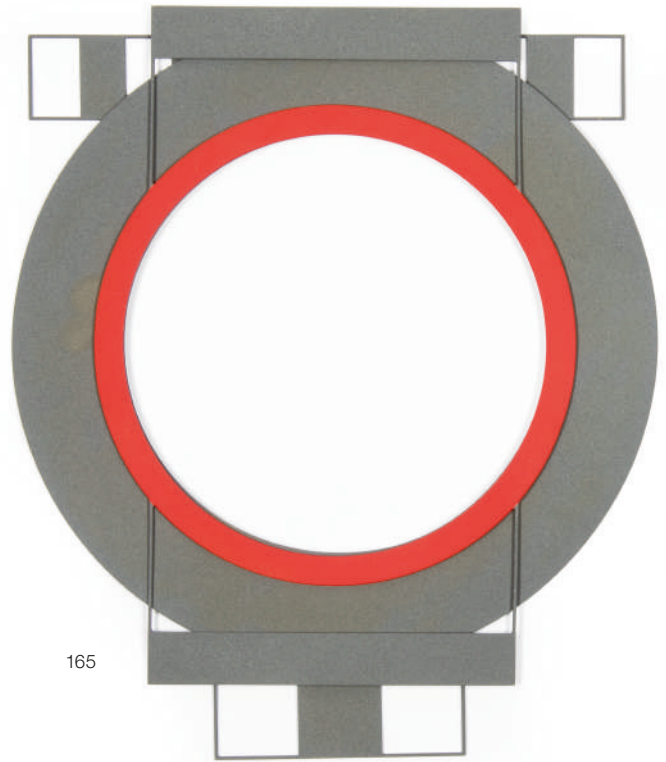
Circa 1980.

L\_ cm x l\_ cm

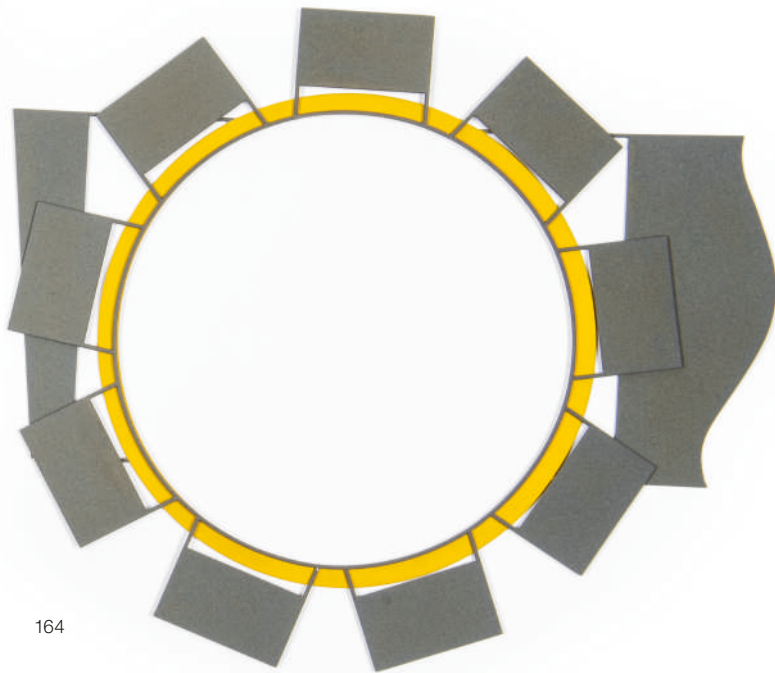
Série limitée entre 1 et 2 exemplaires.

**1 500 / 2 000 €**





165



164

# Montres

---

du n° 166 au n° 183

166

**AURORE VERS 1900**

**NO 315883**

**MONTRE DE POCHE** en or jaune 18k (750), cadran émail blanc, chiffres romains formant les heures, trotteuse à 6h, mouvement à remontoir, boîtier gravé, on y joint une chaîne gillière en or jaune 18k (750).

Poids brut de la montre 534g.

Poids brut de la chaîne 12, 6g.

**500 / 800 €**

167

**ANONYME VERS 1910**

**NO 79217**

**MONTRE DE POCHE** en or jaune 18k(750), cadran peint, mouvement à remontoir formant chronographe, Sonnerie des heures, quarts et minutes déclenchement par poussoir, bon état de fonctionnement.

Poids 108g.

Diamètre 55mm.

**1 000 / 1 500 €**

168

**OMÉGA VERS 1900**

**MONTRE DE POCHE** en or jaune 18k (750), cadran émail blanc, trotteuse à 6h, mouvement à remontoir, boîtier accidenté

Poids 85g.

Diamètre 50mm.

**300 / 400 €**

169

**HENRI BLANC À GENÈVE VERS 1900.**

Montre de poche en or jaune 18K (750) de type savonnette, cadran émail blanc, index chiffres romains formant les heures, trotteuse à 6 heures, mouvement à remontoir, boîtier à décor ouvragé.

D\_ 4 cm

Poids brut : 87,09 g.

**400 / 600 €**

170

**VACHERON CONSTANTIN VERS 1900**

**NO 211958**

**MONTRE DE COL** en or jaune 18k (750), cadran émail blanc index chiffres arabes formant les heures, trotteuse à 6h, mouvement à remontoir signé et numéroté 345682, on y joint une broche en or jaune 18K (750) et diamants formant son pendant boîtier mouvement.

Signé.

Poids brut 40,65g.

**500 / 800 €**

171

**PATEK PHILIPPE VERS 1900**

**NO 501878**

Montre de poche en or jaune 18k (750) de type savonnette, cadran émail blanc, chiffres arabes formant les heures, trotteuse à 6h, mouvement à remontoir No 185035, boîtier à décor rayonnant, on y joint une chaîne gillière en or jaune 18k (750) cadran boîtier mouvement .

Signé.

Poids brut de la montre 102,7g poids de la chaîne 18,6g.

Diamètre 50mm.

**3 000 / 5 000 €**



166



167



168



169



170



171

172

**CHOPARD VERS 1970**

**NO 28201-50391**

Montre bracelet pour femme en or jaune 18k (750) cadran en corail signé, boîtier à décor d'alvéoles, mouvement à remontage mécanique, bracelet rigide type jonc en or 18k (750) la montre est accompagnée de son écrin d'origine cadran boîtier mouvement.

Signé.

Poids brut 93,80g.

**2 000 / 3 000 €**







173

173

**JAEGER LECOULTRE VERS 1980**

**NO 1584555**

**MONTRE BRACELET** pour femme en or jaune 18k (750), lunette sertie de diamants et d'émeraudes, cadran doré index formant les heures, mouvement Quartz, bracelet en or jaune 18k (750) intégré et signé.

Cadran boîtier mouvement signé.

Poids: 47g.

Longueur 18 cm.

**1 300 / 1 500 €**

174

**JAEGER LECOULTRE VERS 1960**

**NO 1042378**

**MONTRE BRACELET** pour femme en or jaune 18k (750), cadran peint, index formant les heures, mouvement à remontage mécanique, bracelet intégré en or jaune 18k (750).

Cadran boîtier mouvement signé.

Poids 28,6 g.

Longueur 17 cm.

**400 / 600 €**



174

175

**CHOPARD VERS 1990**

**NO 161841**

**MONTRE BRACELET** pour homme de forme tonneau en or jaune 18k (750), cadran blanc index chiffres romains formant les heures, mouvement à quartz, bracelet cuir.

**1 000 / 1 200 €**

176

**ANONYME**

**VERS 1970**

**MONTRE BRACELET** pour femme en or blanc 18K (750), cadran blanc, index battons appliqués formant les heures, mouvement à quartz, bracelet intégré en or blanc 18k (750). Poids brut 41,7g. (légère déformation au bracelet).

**500 / 700 €**

177

**BOUCHERON**

**VERS 1960 NO 893916**

**MONTRE BRACELET** de forme carrée en or blanc 18k (750), cadran index chiffres romains formant les heures, mouvement mécanique.

Signé, bracelet cuir.

**1 000 / 2 000 €**

178

**UTI BLANCPAIN VERS 1960**

**NO 1392**

**MONTRE BRACELET** pour homme en or blanc 18K (750) de forme rectangulaire, cadran blanc index chiffres romains formant les heures, mouvement à remontage mécanique signé, bracelet cuir. Dimensions du cadran : 3,8 cm x 2,2 cm.

Poids brut : 28, 43 g.

**1 500 / 2 000 €**



175



176



177



178





179

179

**CHOPARD VERS 2002 NO 100/250  
NO 947971**

**MONTRE BRACELET** pour homme en or rose 18k (750), montre faite en partenariat avec le Monaco historique 2002 série limitée de 250 exemplaires, cadran chiffres arabes formant les heures, mouvement mécanique à remontage automatique calibre 1185, fond squelette, bracelet cuir avec sa boucle ardillon en or 18k (750) signée.  
Cadran boîtier mouvement signé.

**3 000 / 5 000 €**

La montre est accompagnée de son écrin et de ses papiers.

180

**OMÉGA SEAMASTER VERS 1960**

Montre bracelet pour homme en or rose 18k (750) cadran peint, mouvement à remontage mécanique.  
Cadran boîtier mouvement.  
Signé.

**300 / 500€**

181

**KIRBY BEARD VERS 1990 NO 4786-71**

Montre bracelet pour homme de forme rectangulaire en or blanc 18k (750), cadran blanc (manque) index chiffres romains formant les heures, mouvement à remontage mécanique  
Signé Jaeger Le Coultre, boîtier à vis sur le côté, bracelet cuir cadran boîtier mouvement.  
Signé.

**1 500 / 2 500 €**

182

**JAEGER LECOULTRE VERS 1960 NO 1185769**

Montre bracelet pour homme en acier de type MEMOVOX, cadran blanc index battons appliqués formant les heures, disque centrale permettant de régler l'heure du réveil, date par guichet à 3h, mouvement mécanique à remontage automatique, bracelet cuir.

**1 500 / 2 500 €**



180



182



181



183



183

**TAG-HEUER AQUARACER CALIBRE 5  
REF WAY211B**

Montre bracelet pour homme en acier, cadran noir index appliqué formant les heures, date a 3 heures, mouvement mécanique à remontage automatique, bracelet cuir avec sa boucle déployante signée.

Cadran boîtier mouvement.

Signé.

800 / 1 200 €









# Orfèvrerie

---

du n° 184 au n° 209









184

184

**FONTAINE A EAU EN ARGENT COMPLETE DE SON SUPPORT ET SON BRULEUR**

Modèle à pans, ciselé sur fond amati de rinceaux dans des réserves et rehaussé d'appliques ciselées de feuilles d'acanthé sur son support en rappel sur les prises latérales et le bec verseur. Le bec verseur en argent fondu ciselé figure la tête de Bacchus sommée de grappes de raisin.

Manque la goupille du brûleur.

Poinçon minerve, fin du XIX<sup>e</sup> siècle - début du XX<sup>e</sup> siècle  
Orfèvre : Georges FALKENBERG - poinçon d'orfèvre et en toutes lettres.

Poids brut : 2361 g.

H\_ 45,3 cm.

**800 / 1 000 €**

185

**SUITE DE QUATRE SALERONS EN ARGENT ET LEURS INTERIEURS EN CRISTAL BLEU**

De forme ovale, reposant sur quatre pieds gaine, ils sont estampés d'un décor de style Louis XVI de médaillons rubanés et de guirlandes de fleurs. Accidents à deux (manquent deux guirlandes).

On y joint deux pelles à sel en argent 830°/°° d'origine norvégienne.

Poinçon minerve.

Orfèvre : HARLEUX.

Poids net : 261 g.

L\_7,2 cm L\_5,2 cm H\_4,6 cm

**100 / 150 €**



185



186

186

**SERVICE A GLACE EN ARGENT A RESERVES VERMEILLEES  
DANS SON COFFRET GRAVE DES LETTRES V.C SOMMEES D'UN  
TORTIL DE BARON**

Il est composé de douze cuillers et de sa cuiller de service. De style « éclectique », le manche de style néo-renaissance est à pans rehaussés de motifs feuillagés, l'intérieur des cuillers est gravé de roseaux sur une terrasse fleurie dans le goût japonisant.

Poinçon minerve, XIX<sup>e</sup> siècle

Orfèvre : HENIN et Cie.

Poids : 235 g.

L\_13 et 21,9 cm

**500 / 700 €**

187

**MENAGERE EN ARGENT TRAVAIL ETRANGER (800°/00) DANS  
SON COFFRE DE TRANSPORT RECOUVERT DE CUIR**

Modèle uniplat sans épaulement rehaussé d'un décor orientalisant aux deux tiers de la tige. Sur quatre tiroirs elle est composée de :

- 11 pièces de service : 2 cuillers à ragoût, 2 louches à crème, 1 couvert à salade, 2 louches, 1 couvert à servir, 1 pelle à fraise
  - 12 couverts de table, 12 couverts à entremets, 12 couverts à poisson
  - 12 couteaux de table, 12 couteaux à fromage lame inox, 12 porte-couteaux et 1 couvert à servir
  - 12 cuillers à moka, 12 fourchettes à melon, 12 cuillers à gâteaux, 12 longues cuillers, 1 pelle à poisson, à tarte, à asperges, 3 pelles à sel et à moutarde et 2 pelles à sucre.
- Soit un total de 177 pièces  
Poids brut : 10810,10 g.  
Poids net : 8454,50 g.  
L\_ 48,5 cm l\_41,5 cm H\_30,2 cm  
**2 000 / 3 000 €**



187



188

**QUATRE PIÈCES DE SERVICE MINIATURES EN ARGENT**

Dans un écrin portant une marque de revendeur de Bar-Le-Duc. Gravé et ajouré de motifs feuillagés de style Louis XVI.

Poinçon minerve, fin du XIX<sup>e</sup> siècle

Orfèvre : Gustave VEYRAT.

Poids : 85 g.

L\_ 14,5 à 15,9 cm

**100 / 150 €**



189

**QUATRE PIÈCES DE SERVICE MINIATURES EN ARGENT**

Modèle dit « à la russe » à tiges de pans octogonaux guillochés.

Poinçon minerve,

fin du XIX<sup>e</sup> siècle.

Orfèvre : HENIN et Cie.

Poids : 122 g.

L\_15,3 cm

**100 / 150 €**



190

**QUATRE PIÈCES DE SERVICE MINIATURES EN ARGENT**

Modèle filets à bordure de rubans croisés à spatule ovale feuillagée.

Poinçon minerve,

première moitié

du XX<sup>e</sup> siècle.

Orfèvre : Edmond RICARD.

Poids : 114 g.

L\_ de 15 à 17 cm

**80 / 120 €**





191

**DANS LE GOÛT DES PRODUCTIONS DE LA MAISON ODIOT.  
ENSEMBLE DE DIX-HUIT SALIÈRES EN ARGENT INTERIEUR VERMEIL**

En forme de coquillages reposant sur trois pieds à enroulements feuillagés en rappel sur la prise figurant une feuille d'acanthe. Les bordures chantournées terminent un décor intérieur ciselé au repoussé de stries.

Poinçon minerve.

Pas d'orfèvre apparent.

Poids net : 1260 g.

L\_9 cm l\_7,2 cm H\_5,4 cm

**1 500 / 2 000 €**

192

**NECESSAIRE DE TABLE A CONDIMENTS EN ARGENT ET CRISTAL**

Complet de ses éléments : carafes, salières et moutardier, il repose sur une base circulaire à pieds feuillagés à prise centrale. Le décor est repoussé de fleurs encadrant deux blasons laissés vierges.

Travail étranger de l'Est de l'Europe, sans poinçon probablement 2<sup>ème</sup> titre.

Poids net : 523 g.

H\_32,5 cm

**150 / 200 €**





193

**MENAGERE EN ARGENT DANS SON COFFRE DE TRANSPORT CHIFFRE T  
MARQUE DU REVENDEUR : J LAUGER ET FILS - 2 RUE TRONCHET - PARIS**

Modèle de style Louis XVI, le manche à cannelures, la spatule  
ciselée d'une tresse de lauriers agémentée d'un noeud.

Elle est composée de :

1er tiroir :

- 24 fourchettes de table
- 12 cuillers de table
- 12 fourchettes à entremets
- 12 cuillers à entremets

2ème tiroir :

- 12 cuillers à glace
- 12 cuillers à moka
- 12 cuillers à thé
- 12 fourchettes à gâteaux
- 12 couteaux de table, les  
manches en nacre les lames  
en acier à bout rond - nacre  
recollée pour deux
- 12 couteaux à entremets

3ème tiroir :

- 12 fourchettes à poisson
- 12 couteaux à poisson
- 12 fourchettes à huître
- 1 couvert à poisson
- 1 cuiller à sauce
- 1 service miniature

4ème tiroir :

- 1 pince à asperges
- 1 couvert à salade
- 1 cuiller à compote
- 1 pelle à fraises
- 1 saupoudreuse
- 1 pelle à gâteau
- 2 pelles à poisson
- 1 cuiller à ragoût
- 1 louche
- 1 pince à sucre

Poinçon minerve

Orfèvre : BOULENGER

Poids brut : 10060 g

Poids net : 8795,80 g

Poids net : 261 g

L\_54,5 cm L\_36,5 cm H\_21,5 cm

**3 000 / 4 000 €**



194

**DOUZE CASSOLETTES EN ARGENT DE FORME RONDE EN SUITE**

L'intérieur en vermeil à manche latéral ajouré à son extrémité,  
gravé d'une couronne de marquis.

Poinçon minerve.

Orfèvre non identifié.

Poids : 957 g.

H\_3 cm D\_6,5 cm

**1 000 / 1 200 €**







195

195

**PAIRE DE BOUGEOIRS EN ARGENT ET LEURS BOBÈCHES**

Figurant des colonnes corinthiennes sur une base carrée moulurée de perles en rappel sur les bobèches ciselée de tête de lions d'où partent des draperies, le fût est rehaussé de deux frises de lauriers et de draperies de même.

CHESTER 1907

Orfèvre : George Nathan & Ridley HAYES (1897-1915).

Poids brut (lestés) : 1965 g.

H\_ 27,8 cm L\_11,5 cm l\_11,5 cm

600 / 800 €

196

**BOITE A CIGARETTES EN ARGENT SUR AME DE BOIS 835°/°°**

De forme rectangulaire à double compartiments elle est gravée à l'anglaise à l'intérieur du couvercle : « Un grand merci Milou 1926 - 1951 ».

BELGIQUE, deuxième moitié du XIX<sup>e</sup> siècle

Orfèvre : WOLFERS.

Poids brut : 449 g.

L\_18 cm l\_9,8 cm H\_3 cm

150 / 200 €



196



197

197

**LARGE COUPE A PUNCH EN ARGENT**

A décor de larges cercles repoussés sur le piédoche polylobé mouluré de rangs de filets, en rappel sur la coupe bordées de frise géométriques.

SHEFFIELD 1892-1893.

Orfèvre : HAWKSWORTH EYRE & CO.

Poids net : 992 g.

D\_22,4 cm H\_19 cm

400 / 600 €



198

**MENAGERE EN ARGENT 800°/°° DANS SON COFFRE DE TRANSPORT A CINQ TIROIRS**

Modèle filet coquille à épaulement feuillagé, chiffré sur la spatule des lettres entrelacées CW sommées d'une couronne comtale. Elle est composée de :

- 17 fourchettes de table
- 18 cuillers de table
- 16 fourchettes à huîtres
- 18 couteaux à fromage
- 1 pelle à asperges
- 1 pelle à tarte
- 1 couvert à poisson reperlé
- 18 couteaux de table
- 18 pelles à glace
- 16 cuillers à café
- 18 fourchettes à entremets
- 18 cuillers à entremets
- 18 couteaux à entremets lame argent
- 1 pelle à tarte
- 18 porte-couteaux
- 1 louche
- 1 saupoudreuse
- 1 service à découper lames acier
- 1 service à salade

BELGIQUE, première moitié du XX<sup>e</sup> siècle  
Orfèvre : WOLFERS

On y joint 16 cuillers à moka au modèle gravées d'une couronne comtale. Poids 195,00 g.

Poids total brut : 11639 g.  
Poids total net : 8097,60 g.

On y joint 12 cuillers à moka au modèle gravées d'une couronne comtale.

Poids : 193 g.  
L\_50 cm I\_38 cm H\_36 cm

**2 500 / 3 500 €**



199

**PLAT DE PRESENTATION EN ARGENT 800°/°°**

à huit pans légèrement creux, il est gravé sur le marli d'armoiries d'alliance sommées d'une couronne et de la devise : « MANUM MITIT AD FORTIA ».

ALLEMAGNE XX<sup>e</sup> siècle.

Poids : 940 g.

L\_30 cm

l\_30 cm

**200 / 300 €**



199

200

**PAIRE DE PRESENTOIRS A GATEAUX EN ARGENT 800°/°°**

de forme ronde, moulurés de filets et rubans croisés, ils sont gravés sur le marli d'armoiries d'alliance sommées d'une couronne comtale et de la devise : « Qui s'y frotte s'y pique ».

Ils reposent sur quatre pieds à enroulements.

ALLEMAGNE.

Orfèvres en toutes lettres : A.DEKEGHEL ROOS.

Poids : 961 g.

D\_22 cm

**200 / 300 €**



200

201

**PAIRE DE PRESENTOIRS A GATEAUX EN ARGENT**

de forme ronde moulurés d'un rang de lauriers, ils reposent sur un piédoche circulaire à gradins.

Poinçon minerve.

Orfèvre : poinçon d'orfèvre et en toutes lettres RISLER & CARRE PARIS.

Poids : 466 g.

D\_23 cm H\_3,9 cm

**200 / 300 €**



201



202

202

**SERVICE A GLACE EN VERMEIL**

De modèle repercé sur la tige, il est composé de douze cuillères et de leur pelle de service.

BELGIQUE, première moitié du XX<sup>e</sup> siècle

Orfèvre : WOLFERS.

Poids : 432 g.

120 / 150 €

203

**DOUZE COUTEAUX A DESSERT EN SUITE DANS UN COFFRET**

Le manche est en nacre, la lame à bout rond, la virole et les culots à motif de coquille en argent.

Poinçon minerve, milieu du XIX<sup>e</sup> siècle

Orfèvre :

Joseph-Baptiste FUCHS - fondateur de la maison PUIFORCAT -

Poids brut : 462 g.

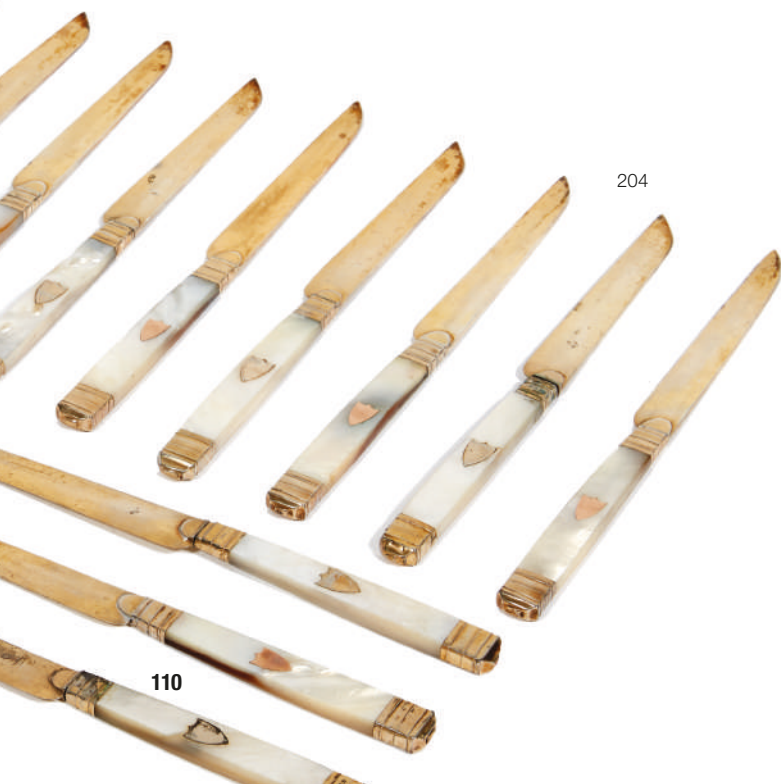
L\_ 54,8 cm

l\_ 43,6 cm

250 / 350 €



203



204

204

**DANS UN ECRIN D'EPOQUE EMPIRE**

Un ensemble de dix-huit couteaux à fromage, manche en nacre à inclusion d'un écu non gravé et lame en vermeil.

Pour dix : PARIS 1809 - 1819 (2<sup>ème</sup> titre)

Pour huit : PROVINCE 1819 - 1838 (2<sup>ème</sup> titre)

Etat : trois couteaux à réenmancher, une virole enfoncée, l'extrémité d'une lame tordue.

Poids brut : 576 g.

L\_19,3 cm

200 / 300 €

110

205

**MENAGERE EN ARGENT MODELE FILETS  
REHAUSSES DE PERLES SUR LA SPATULE**

Elle est composée de :

- 24 fourchettes de table
- 12 cuillers de table
- 24 couverts à entremets
- 24 fourchettes à fruits
- 12 couverts à poisson
- 24 cuillers à thé
- 24 cuillers à moka
- 7 pièces de service : une cuiller à ragoût,  
une cuiller à sauce maigre et gras,  
un couvert à salade et à poisson  
et une pelle de service.
- 24 couteaux de table lame inox marquées  
CARDEILHAC en toutes lettres
- 24 couteaux à fromage lame inox de même

Poinçon minerve, deuxième moitié du XX<sup>e</sup> siècle

Orfèvre : CHRISTOFLE - CARDEILHAC

Poids brut : 13496 g.

Poids net : 10627 g.

**4 000 / 6 000 €**





# Maison Lapparra, modèle Blois

---

du n° 206 au n° 208



206

**SERVICE THÉ-CAFÉ EN ARGENT ET SON PLATEAU COMPOSÉ DE QUATRE PIÈCES** : théière, cafetière, sucrier et pot à lait, le plateau à prise de larges coquilles mouluré de godrons.

Poinçon minerve.

Poids du service : 2750 g.

Poids du plateau : 3500 g.

**1 000 / 1 500 €**





207



208

207

**LOT COMPRENANT :**

*Plat rond* en argent. Poids : 432 g. - diamètre : 24 cm  
*Légumier couvert* en argent. Poids : 1820 g.  
*Paire de plats* en argent de forme ronde. Poids : 2100 g.  
 Poinçon minerve.

1 500 / 2 000 €

208

**LOT COMPRENANT :**

*Plat a gâteau* en argent mouluré de godrons et de rangs de filets. Poids : 706 g.  
*Saupoudoir balustre* en argent. Poids : 362 g.  
*Sel et poivre* en argent de forme balustre. Poids : 172 g.  
*Corbeille ovale* en argent. Poids : 684 g.  
*Deux beurriers cristal* en argent, sur leur plateau. Poids brut : 770 g.  
*Balayette et ramasse miettes* en argent. Poids brut : 604 g.  
 Poinçon minerve.

1 000 / 1 500 €

209

**\* KUNSTKAMMER NATURALIA**

Tortue d'Hermann au naturel composée d'une carapace en écaille, les pattes, la tête et la queue rapportées en argent fondu ciselé.

Elle s'ouvre à charnière au revers révélant un espace formant boîte.

Pas de poinçon.

ALLEMAGNE DU SUD, XVII<sup>e</sup> siècle

H\_5,2 cm L\_10 cm l\_7 cm

Poids brut : 75 g.

**5 000 / 7 000 €**



# PIERRE BERGÉ

& ASSOCIÉS

Expertises Gratuites  
et Confidentielles

## BIJOUX - MONTRES - ORFÈVRERIE

Nos experts vous communiquent, sur rendez-vous et en toute confidentialité, des estimations gratuites et conseils pour la mise en vente éventuelle de vos biens (vente volontaire, partage ou succession).

### Pour prendre rendez-vous, veuillez contacter :

Keagan Ramsamy - [kramsamy@pba-auctions.com](mailto:kramsamy@pba-auctions.com)

T. +33 1 49 49 90 11

#### PARIS

Pierre Bergé & Associés

92, avenue d'Iéna - 75116 PARIS

T. +33 (0)1 49 49 90 00 - F. +33 (0)1 49 49 90 01

#### BRUXELLES

Pierre Bergé & Associés - Avenue du Général de Gaulle 47

1050 Bruxelles

T. +32 (0)2 504 80 30 - F. +32 (0)2 513 21 65



Collier de perles d'émeraudes, perles de culture, platine et diamants ronds, centré d'un diamant de taille navette.  
Vendu **30 912 €**



LA  
BIBLIOTHÈQUE  
DE  
PIERRE BERGÉ

QUATRIÈME VENTE

14 DÉCEMBRE 2018

PIERRE  
BERGÉ  
& ASSOCIÉS  
*en association avec*  
Sotheby's

## CONDITIONS DE VENTE . / / . CONDITIONS OF SALE

La vente sera faite au comptant et conduite en euros (€). Les acquéreurs paieront en sus des enchères les frais suivants : jusqu'à 150 000 €, 30% TTC (soit 25% HT + TVA 20%), de 150 000 à 500 000 € 25,8% TTC (soit 21,5% HT + TVA 20%) et au delà de 500 000 € 21,6% TTC (soit 18 % HT + TVA 20%). Ce calcul s'applique par lot et par tranche.

Le paiement doit être effectué immédiatement après la vente. Cette règle est applicable même si l'acheteur souhaite exporter le lot ou si une licence d'exportation est requise. L'adjudicataire peut payer par : Virement bancaire en Euros. Carte Visa ou MasterCard ainsi qu'Amex (moyennant des frais supplémentaires de 2,75%). En espèces en Euros pour les particuliers résidant sur le territoire français jusqu'à un montant égal ou inférieur à 1 000 € frais et taxes compris et pour les résidents étrangers jusqu'à un montant égal ou inférieur à 15 000 €. L'opérateur de vente volontaire est adhérent au Registre central de prévention des impayés des Commissaires Priseurs auprès duquel les incidents de paiement sont susceptibles d'inscription. Les droits d'accès, de rectification et d'opposition pour motif légitime sont à exercer par le débiteur concerné auprès du Symey 15 rue Freycinet 75016 Paris.

**AVIS IMPORTANT :** Pour les lots dont le vendeur est non - résident, l'adjudicataire paiera une TVA de 5,5% en sus de l'adjudication (lots signalés par ■), ou 20% (lots signalés par ■) en sus des frais légaux (le montant de cette TVA sera remboursé sur présentation de la preuve d'exportation hors CEE, dans un délai maximum d'un mois). Conformément aux dispositions de l'article 321 - 4 du code de commerce l'astérisque (\*) suivant certains lots indique qu'ils sont la propriété d'un des associés de la société Pierre Bergé & associés.

The auction will be conducted in euros (€) and payment will be due immediately. In addition to the hammer price, buyers will pay the following fees : up to 150 000 €, 30% incl. VAT of the hammer price (25% excl. VAT + 20% VAT), above 500 000 € and up to 500 000 €, 25,8% incl. VAT (21.5% excl. VAT + 20% VAT) and above 500 000 €, 21,6% incl. VAT (18% excl. VAT + 20% VAT). This calculation applies to each lot per tranche.

Payment is due immediately after the sale. This rule applies even if the buyer wishes to export the lot and an export license is, or may be, required. Payment must be made by wire transfer and in Euros. As a courtesy we accept payment by Visa, MasterCard as well as Amex (with additional fees of 2.75%). In cash and in Euros up to 1 000 € (incl. fees and taxes) for French private residents and up to 15 000 € (incl. fees and taxes) for foreign residents. The auction operating officer is adherent to the Registre Central de prévention des impayés des Commissaires Priseurs (Auctioneers Central Registry to prevent overdue payments) to which payment incidents may be addressed. Rights of access, rectification and opposition on legitimate grounds can be exercised by the debtor involved by addressing to Symey 15 rue Freycinet 75016 Paris.

**IMPORTANT NOTICE :** Concerning lots sold by foreign resident sellers, buyer will pay a 5.5% VAT in addition to the hammer price (lots marked with ■, or 20% (lots marked with ■) plus legal fees (VAT may be reclaimed upon proof of export outside the EU within a maximum one month period). In accordance with the provisions of Article 321 - 4 of the Commercial Code, the asterisk (\*) marking some lots indicates that they are owned by an associate of Pierre Bergé & Associates.

### GARANTIES

Conformément à la loi, les indications portées au catalogue engagent la responsabilité du Commissaire - Preneur, sous réserve des rectifications éventuelles annoncées au moment de la présentation de l'objet et portées au procès - verbal de la vente. Le rapport concernant l'état du lot, relatif à un accident ou à une restauration, est fait pour faciliter l'inspection et reste soumis à l'appréciation d'un examen personnel de l'acheteur ou de son représentant. L'absence d'une telle référence dans le catalogue n'implique aucunement qu'un objet soit exempté de tout défaut ou de toute restauration. L'exposition préalable permet de voir l'état des biens de ce fait, aucune réclamation sera possible par rapport aux restaurations d'usage et petits accidents.

### WARRANTY

In accordance with the law, the auctioneer is legally responsible for the contents of the catalogue, subject to any adjustment announced during the presentation of the lot and duly noted in the official sale record. Condition reports describing damage, imperfection or restoration are done to facilitate the inspection and shall remain subject to the discretion of personal examination by the buyer or his representative. The absence of such reference in the catalogue does not imply that an object is exempt from any defect or restoration. The pre - sale exhibition allows prospective buyers to inspect property and therefore, no claim will be registered regarding usual restorations and small accidents.

### ENCHÈRES

Les enchères suivent l'ordre des numéros du catalogue. PBA est libre de fixer l'ordre de progression des enchères et les enchérisseurs sont tenus de s'y conformer. Le plus offrant et dernier enchérisseur sera l'adjudicataire. En cas de double enchère reconnue effective par PBA, l'objet sera remis en vente, tous les amateurs présents pouvant concourir à cette deuxième mise en adjudication.

Dès l'adjudication les objets sont placés sous l'entière responsabilité de l'acheteur. Il lui appartient d'assurer les lots dès l'adjudication.

### BIDDINGS

The sale will follow the lot numbers according to the catalogue. PBA has discretion to set the increment of the bids and all bidders must comply with this. The highest and final bidder will be the buyer. In case of a double bidding declared by the auctioneer, the lot will be immediately reoffered for sale and all present prospective buyers will be able to bid a second time. At the striking of the hammer, risk and responsibility for the lot passes to the buyer. He is therefore responsible for insuring his lots as soon as the auction is final.

### ORDRES D'ACHAT ET ENCHÈRES PAR TÉLÉPHONE

Tout enchérisseur qui souhaite faire une offre d'achat par écrit ou enchérir par téléphone peut utiliser le formulaire prévu à cet effet en fin du catalogue de vente. Ce formulaire doit parvenir à PBA, au plus tard deux jours avant la vente, accompagné des coordonnées bancaires de l'enchérisseur. Les enchères par téléphone sont un service gracieux rendu aux clients qui ne peuvent se déplacer. En aucun cas Pierre Bergé & associés ne pourra être tenu responsable d'un problème de liaison téléphonique et en aucun cas les employés de Pierre Bergé et Associés ne pourront être tenus responsables en cas de d'erreur dans l'exécution de ceux - ci.

**ABSENTEE AND TELEPHONE BIDS** Bidders who cannot attend the auction in person and who are wishing to bid by absentee or telephone bid are required to submit bids on the Absentee Bid Form of which a copy is printed in the last pages of the catalogue. This form must be received at least two days in advance of the sale, with the bidder's bank details. Pierre Bergé & Associates provides telephone bids as a convenience to bidders who cannot attend the auction in person and therefore will not be held responsible if a phone connection problem occurs , under no circumstances Pierre Bergé & Associates employees will be held responsible if an error shall occur in the execution of the telephone bids.

### RETRAIT DES ACHATS

Dès l'adjudication, l'objet sera sous l'entière responsabilité de l'adjudicataire. L'acquéreur sera lui - même chargé de faire assurer ses acquisitions, et PBA décline toute responsabilité quant aux dommages que l'objet pourrait encourir, et ceci dès l'acquisition prononcée. Toutes les formalités, notamment celles concernant l'exportation, ainsi que les transports restent à la charge exclusive de l'acquéreur.

- **Ventes à Richelieu - Drouot :** meubles, tableaux et objets volumineux qui n'auront pas été retirés par leurs acquéreurs le lendemain de la vente avant 10h seront entreposés au 3e sous - sol de l'Hôtel Drouot où ils pourront être retirés aux horaires suivants : 13h - 17h du lundi au vendredi, 8h - 12h le samedi.

Magasinerie : 6 bis rue Rossini - 75009 Paris Tél : +33 (0)1 48 00 20 56. Tous les frais de stockage d'us conditions tarifaires de Drouot SA en vigueur devront être réglés au magasinage de l'Hôtel Drouot avant l'enlèvement des lots et sur présentation du bordereau acquitté.

- **Ventes à l'Atelier Richelieu :** meubles, tableaux et objets volumineux qui n'auront pas été retirés par leurs acquéreurs le lendemain de la vente avant 10h seront déposés au Garde - Meubles TSE où ils pourront être retirés aux horaires suivants : 9h - 12h / 14h - 18h du lundi au vendredi.

Garde - Meubles TSE 36 / 56 rue Louis David, 93170 Bagnolet  
Tél : +33 (0)1 48 58 36 06 - E - mail : garde - meubles.tse@orange.fr.

Les frais de stockage seront pris en charge par PBA pendant une durée de 15 jours à partir de la date de la vente. Au delà de ce délai, le tarif sera de 30€ HT / mois / m<sup>3</sup> à la charge de l'adjudicataire. L'adjudicataire qui souhaite retirer le lot acquis au garde meubles doit en informer PBA 48h à l'avance afin que PBA autorise le garde - meubles à délivrer la marchandise.

L'enlèvement du lot acquis se fait sur rendez - vous et sur présentation du bordereau acquitté.

### REMOVAL OF PURCHASES

From the moment the hammer falls, sold items will be in the exclusive responsibility of the buyer. Transportation and storage will be invalidated to the buyer. The buyer will be solely responsible for insurance, and Pierre Bergé & associés assumes no liability for any damage items may incur from the time the hammer falls. All formality procedures, including those concerning exportation as well as transport fall exclusively to the buyer.

- **Sales at Richelieu - Drouot :** Furniture, paintings and other voluminous objects which have not been retrieved by the buyer on the day following the sales, before 10 am, will be stored in the 3rd basement of the Hotel Drouot where they can be collected at the following hours : 1pm - 5pm from Monday to Friday, 8am - 12am on Saturday.

Hotel Drouot Store : 6 bis rue Rossini, 75009, Paris Tel : +33(0)1 48 00 20 56  
All due storage fees, according to the tariffs of Drouot SA, have to be paid at the Hotel Drouot's store before the retrieval of items and on presentation of the paid voucher.

- **Sales at Atelier Richelieu :** Furniture, paintings and other voluminous objects which have not been retrieved by the buyer on the day following the sales, before 10am, will be stored at the TSE furniture store where they can be collected at the following hours : 9am - 12am / 2pm - 6pm from Monday to Friday.

Furniture store TSE : 36 / 56 rue Louis David, 93170 Bagnolet  
Tel : +33(0)1 48 58 36 06 Email : garde - meubles.tse@orange.fr

Storage fees will be taken care of by PBA for a duration of 15 days starting after the date of the sale. Past this period of time, the buyer will be responsible for the fees which will be of 30 euros per m<sup>3</sup> per month. Please note that it will be compulsory to inform Pierre Bergé & associés 48h before collecting the acquired items so that Pierre Bergé & associés can authorize the delivery by the furniture store. Retrieval of purchases is done upon appointment and presentation of the paid voucher.

### PRÉEMPTION

Dans certains cas, l'Etat français peut exercer un droit de préemption sur les œuvres d'art mises en vente publique conformément aux dispositions de l'article 37 de la loi du 31 décembre 1921 modifié par l'article 59 de la loi du 10 juillet 2000. L'Etat se substitue alors au dernier enchérisseur. En pareil cas, le représentant de l'Etat formule sa déclaration après la chute du marteau auprès de la société habilitée à organiser la vente publique ou la vente de gré à gré. La décision de préemption doit ensuite être confirmée dans un délai de quinze jours. Pierre Bergé & associés n'assumera aucune responsabilité du fait des décisions administratives de préemption.

**PRE - EMPTION** In certain cases, the French State may exercise its pre - emptive right on works of art put up for sale, in accordance with the provisions of the Article 37 of the Law of December 31, 1921, amended by section 59 of the Law of July 10, 2000. State then replaces the last bidder. In such cases, the representative of the State must express its intention after the striking of the hammer to the company authorized to organize the public auction or private sale. The pre - emption decision must then be confirmed within fifteen days. Pierre Bergé & Associates will not assume any liability for administrative decisions of pre - emption.



## ORDRE D'ACHAT.//. BID FORM

DEMANDE D'APPEL TÉLÉPHONIQUE.//. PHONE CALL REQUEST

Nom et Prénom \_\_\_\_\_  
Name

ORDRE FERME.//. ABSENTEE BID

Adresse \_\_\_\_\_  
Address

Vente aux enchères publiques

Téléphone \_\_\_\_\_  
Phone

PARIS - DROUOT - RICHELIEU

Fax \_\_\_\_\_  
fax

**MERCREDI 5 DÉCEMBRE 2018**

**BIJOUX, ORFÈVREURIE & OBJETS DE VITRINE**

E - mail \_\_\_\_\_

Après avoir pris connaissance des conditions de vente décrites dans le catalogue, je déclare les accepter et vous prie d'acquiescer pour mon compte personnel aux limites indiquées en euros, les lots que j'ai désignés ci-dessous. (Les limites ne comprenant pas les frais légaux.)

I have read the conditions of sale and the guide to buyers printed in this catalogue and agree to abide by them. I grant you permission to purchase on my behalf the following items within the limits indicated in euros. (These limits do not include buyer's premium and taxes.)

Références bancaires obligatoires (Veuillez joindre un RIB et renvoyer la page suivante dûment remplie)

Required bank references (Please complete and join following page) \_\_\_\_\_

Références commerciales à Paris ou à Londres

Commercial references in Paris or London \_\_\_\_\_

Aucune demande de ligne de téléphone ne sera prise en compte pour les lots ayant une estimation inférieure à 800 euros ; veuillez pour ceux-ci laisser des ordres fermes  
Please note that only commission bids in writing will be accepted for lots estimated under 800 euros. Telephone bids will not be registered for these lots.

LOT No LOT No	DESCRIPTION DU LOT LOT DESCRIPTION	LIMITE EN EUROS TOP LIMIT OF BID IN EUROS

Les ordres d'achat doivent être reçus au moins 24 heures avant la vente  
To allow time for processing, absentee bids should be received at least 24 hours before the sale begins.

À envoyer à.//. Send to :

PIERRE BERGÉ & ASSOCIÉS  
92 avenue d'Iéna\_75116 Paris www.pba - auctions.com  
T. +33 (0)1 49 49 90 00 F. +33 (0)1 49 49 90 01

Signature obligatoire :  
Required signature :

Date :  
T. S. V. P

# PIERRE BERGÉ & ASSOCIÉS

**CE FORMULAIRE DOIT ÊTRE REMPLI PAR TOUT ENCHÉRISSEUR AVANT LA VENTE.  
PLEASE NOTE THAT YOU WILL NOT BE ABLE TO BID UNLESS YOU HAVE COMPLETED THIS FORM IN ADVANCE.**

Date de la vente **MERCREDI 5 DÉCEMBRE 2018**  
Sale date

Nom et Prénom \_\_\_\_\_  
Name and first name

Adresse \_\_\_\_\_  
Address  
\_\_\_\_\_

Agent  Oui  Non  
Agent Yes No

**PIÈCES D'IDENTITÉ - PHOTOCOPIE DU PASSEPORT  
IDENTIFICATION PAPER - PASSPORT COPY**

Téléphone \_\_\_\_\_  
Phone number

Banque \_\_\_\_\_  
Bank

Personne à contacter \_\_\_\_\_  
Person to contact

No de compte \_\_\_\_\_ Téléphone \_\_\_\_\_  
Account number Phone number

Références dans le marché de l'art \_\_\_\_\_  
Account number

**POUR TOUTE INFORMATION, CONTACTER LE +33 (0)1 49 49 90 00 FOR ANY INFORMATION PLEASE CALL +33 (0)1 49 49 90 00**

Je confirme que je m'engage à enchérir en accord avec les conditions de vente imprimées dans le catalogue de cette vente.  
I agree that I will bid subject to the conditions of sale printed in the catalogue for this sale.

Signature obligatoire :  
Required signature :

Date :

## Société de Ventes Volontaires

Agrément n° 2002 - 12892 avenue d'Iéna 75116 Paris

T. +33 (0)1 49 49 90 00 F. +33 (0)1 49 49 90 01 [www.pba-auctions.com](http://www.pba-auctions.com)

S.A.S. au capital de 600.000 euros NSIRET 441 709 961 00029 TVA INTRACOM FR 91 441 709 961 000 29



## **Pierre Bergé & associés**

*Société de Ventes Volontaires\_agrément n°2002-128 du 04.04.02*

### **Paris**

92 avenue d'Iéna 75116 Paris

**T.** +33 (0)1 49 49 90 00 **F.** +33 (0)1 49 49 90 01

### **Bruxelles**

Avenue du Général de Gaulle 47 - 1050 Bruxelles

**T.** +32 (0)2 504 80 30 **F.** +32 (0)2 513 21 65

**[www.pba-auctions.com](http://www.pba-auctions.com)**